

サン住まいリング

エステート・ラボの住宅フェア 総力祭開催

Openハウス!

物件案内会開催

2月 23日

10:00~16:00

サンヨーホームズのリニューアル流通

サン住まいリング セール開催

なんでも相談会 リノベーション・新築

屋根、外壁塗装 (リフレッシュ)
壁、フローリング 太陽光発電

最新のサンヨーホームズに
住宅リノベーション!



当日
5組様

相談会ご来場の方

「地震に備える住まいづくり」
ブックレットをプレゼント!



劣化診断報告書付!

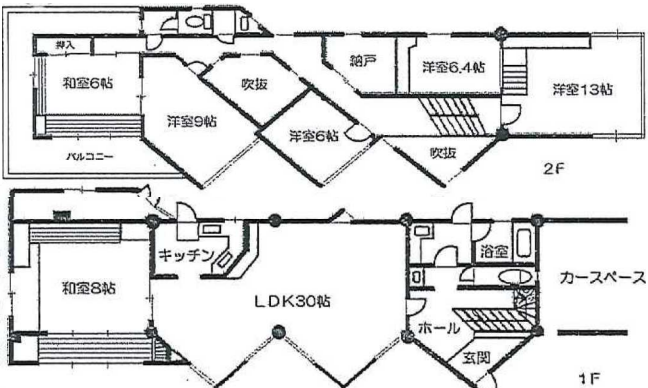
岡崎市 / 梅園町 中古住宅

4,480万円

羨望のアドレス

名古屋本線「東岡崎駅」(名鉄)

岡崎市役所(本庁)徒歩圏



* 現況優先とします

先導事業リフォーム を利用したリノベーション提案



先導事業リフォーム

<リフォーム工事内容>

外装・屋根リフレッシュ/システムキッチンへ取り替え/システムバス取り替え/洗面化粧台取り替え/節水型便器・温水洗浄便座取替/クロス貼り替え/フローリング増貼り/LED照明(LEDK)/エアコン

先導事業に採択されたサンヨーホームズのサン住まいリングなら

既存住宅+リフォームに
国土交通省から補助金が交付されます!

全国
限定 **50棟**のみ
(先着選考)

<先導事業リフォーム工事内容>外装・屋根リフレッシュ/システムキッチンへ取り替え/システムバス取り替え/洗面化粧台取り替え/節水型便器・温水洗浄便座取替/クロス貼り替え/フローリング増貼り/LED照明(LEDK)/エアコン/断熱内窓取り付け/外壁断熱材設置/床断熱材設置/天井断熱材設置/オール電化/太陽光発電3.0kW/HEMS

補助対象
リフォーム
工事に **上限 97万円**が
補助金として
交付されます。

先導事業対象にはさまざまな諸条件がございます。詳細はサンヨーホームズ係員までお問い合わせください。

協賛:サンヨーホームズ(株)

物件概要

種別/既存住宅 ●物件名/ ●物件所在地/岡崎市梅園町一丁目9番地3、9番地13 ●交通 主要交通/鉄道 路線・駅/名鉄名古屋本線「東岡崎」駅 駅までの時間徒歩約20分 【価格】●価格/44,800,000円 【土地・建物情報】●敷地権利/所有権 ●土地面積/135.51坪(447.97平米) ●建ぺい・容積/60・200 ●私道負担/なし ●前面道路/東側公道約6M ●上水道/公営上水道 ●下水道/公共下水道 ●ガス/都市ガス ●セットバック/なし ●用途地域/一様中高 ●建物面積/69.17坪(228.68平米) ●間取りタイプ/6LDK ●総戸数/1戸 ●完成時期/昭和47年--月 ●建物状況/中古 ●入居予定/改築後 ●構造/RC ●建物階建て/2 ●駐車場/カースペース ●法令上の制限/準防火地域、一様高度地区、宅地造成等規制区域 ●その他の制限事項/がけ条例適用地区 ●取引態様/仲介 ●広告主/株式会社エステート・ラボ 所在地/岡崎市上地6丁目1番地19 明友ビル101 宅地建物取引業登録/愛知県知事免許(1)第22187号 ●劣化診断報告書付 調査会社/サンヨーホームズ株式会社中部支店 リフォーム営業部



カーナビ 岡崎市梅園町一丁目9番地3 至岡崎I.C

お問い合わせは・宅地建物取引業者登録 愛知県知事免許(1)第22187号(公社)愛知県宅地建物取引業協会会員

仲介

株式会社エステート・ラボ TEL 0564-57-1333

〒444-0823 愛知県岡崎市上地6丁目1番地19 明友ビル101 URL: http://www.estate-labo.com E-mail: info@estate-labo.com