

# 一戸建

## オープンハウス開催 6月5日(日)

10:00 ~ 17:00

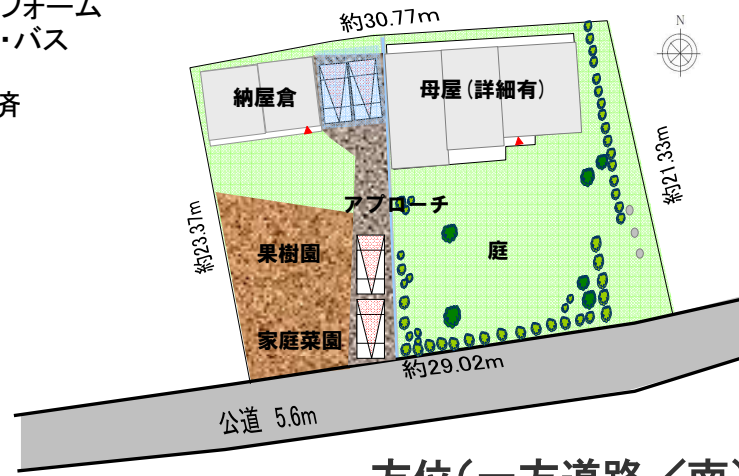
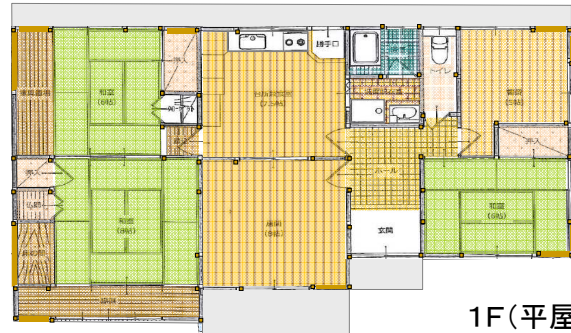
### 物件のお勧めポイント

### 養老鉄道「美濃松山」駅

養老鉄道「美濃松山」駅 徒歩6分 憧れの平屋生活ができます



- 建具・造作ほぼ現存 (寄木張床等)
- 高級いぶし瓦積み替え
- 外壁仕上 カラー鋼板 (軒下はリシンかきおとし)
- 平成20年設備リフォーム システムキッチン・バス 洗面・トイレ
- オール電化導入済



方位(一方道路/南)

### <Life Information>

- 距離は地図上の概算です。実際とは異なる場合があります。
- 養老鉄道「美濃松山」駅 ... 徒歩 6分(約 480m)
  - 石津小学校 ... 徒歩 16分(約 1230m)
  - 南濃中学校 ... 徒歩 44分(約 3452m)
  - 一号館南濃店 ... 徒歩 9分(約 700m)
  - セブンイレブン ... 徒歩 5分(約 359m)
  - 桑名信用金庫松山支店 ... 徒歩 7分(約 511m)



敷地面積211.79坪のため  
庭・家庭菜園に使えるスペースがあります

売中古一戸建

売出  
価格

# 1550万円

面積

面積

700.14㎡ (211.79坪)

面積

98.54㎡ (29.81坪)

### 案内図



インターネット・カーナビ 検索

岐阜県海津市南濃町松山1716-2

### 物件概要

● 物件の所在地/岐阜県海津市南濃町松山1716-2 ● 交通の便利/養老鉄道養老線「美濃松山」約500m(徒歩約6分) ● 都市計画/未線引き ● 用途地域/無指定 ● 建ぺい率/60% ● 容積率/200% ● 道路幅員/5.6m ● 建物の主たる部分の構造/木造瓦葺き平屋建 ● 私道負担/なし ● 生活設備/公営水道、個別浄化槽、個別プロパン ● 建物の建築年月/昭和49年4月築 ● 引渡/相談 ● 取引条件の有効期限/平成28年6月末日 ● 売主/サンヨーホームズ株式会社 大阪府大阪市西本町1丁目4番1号 ● 宅建業の免許番号/国土交通大臣(4)第6105号

### 備考

● 販売価格は建物消費税を含む表示金額です。● 本チラシ掲載プランは広告用の書起しのため、現況を優先とさせていただきます。

仲介  
主理  
代理

既存住宅を「理想の住まい」に変える  
リニューアル流通・新システム!

サンヨーホームズのリニューアル流通

サン住まいリング

(売主)国土交通大臣免許(4)第6105号 建設業許可番号/国土交通大臣許可(特-23)第19226号  
大阪府大阪市西本町1丁目4番1号  
(公社)愛知県宅地建物取引業協会会員 東海不動産公正取引協議会加盟

サンヨーホームズ株式会社 中部支店  
リニューアル流通部

☎ 464-0075

名古屋市中千種区内山3-30-9

火曜・水曜休み

TEL: 052-731-1521

FAX: 052-732-2453



SANYO HOMES