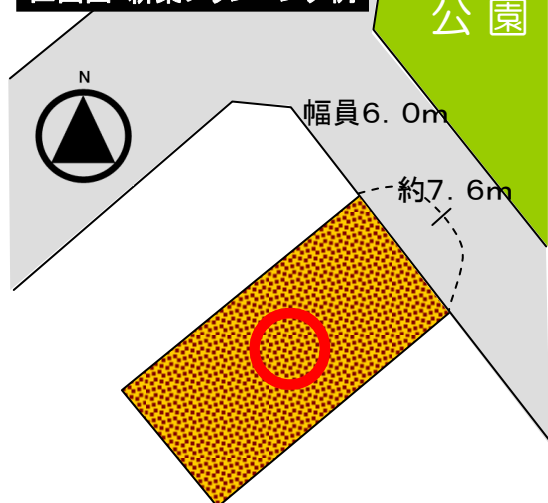


春日井市／松河戸町

建築条件付売地

区画図・新築プランニング例



※本物件は土地区画整理事業施工地区内の仮換地です。換地処分後に、標記の面積は増減する可能性があります。

項目	面積	価格
土地	119.88㎡ (36.26坪)	1,290 万円
参考プラン 建物	97.71㎡ (29.56坪)	1,950 万円※
土地建物合計価格		3,240 万円

※金額の内訳は右上をご覧ください

※この土地は土地売買契約3ヵ月以内に当社と住宅建築請負契約を結んでいただくことを停止条件として販売します。土地売買後ただちに建築設計の協議をしていただきますが、3ヶ月以内に住宅の建築請負契約が成立しない場合は、売買契約はなかったこととなり申込金その他お預かりの金銭は全額無条件で返還します。

<Life Information>

- 春日井市立小野小学校 ... 徒歩約17分(約1350m)
- 春日井市立中部中学校 ... 徒歩約20分(約1550m)
- 名古屋白沢郵便局 ... 徒歩約15分(約1150m)
- 名古屋銀行守山支店 ... 徒歩約24分(約1900m)
- ゆとりーとライン「川村」駅(BS) ... 徒歩約10分(約800m)
- JR大曾根駅 ... 約30分(川村駅BSまで徒歩ゆとりーとライン乗車の場合)
- ナフコ不二屋下津店 ... 徒歩約15分(約1200m)



案内図

カーナビをご利用の際は

春日井市松河戸町主要部 ご注意ください

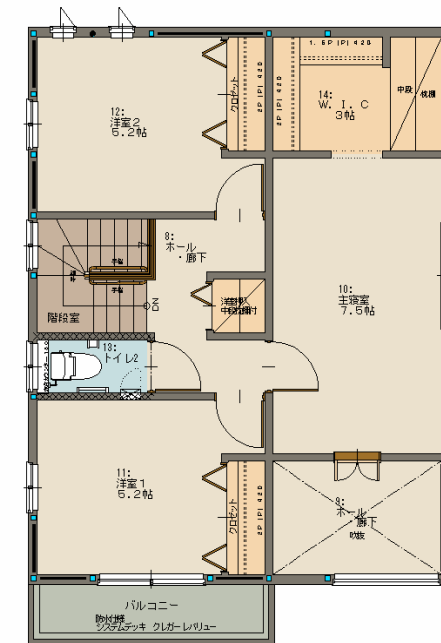
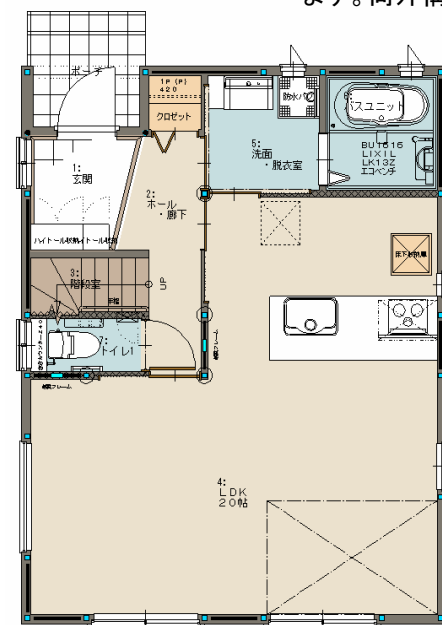
■物件概要(取引の対象)●所在地／春日井市松河戸町河戸●交通機関／ゆとりーとライン「川村」駅(名古屋市交通局)徒歩約10分(約800m)●販売価格／1280万円●面積／135.53㎡(約40.99坪)●土地権利／所有権●地目／宅地(仮換地の表示)尾張都市計画事業松河戸土地区画整理事業地内91街区3画地●面積119.88㎡(約36.26坪)〔都市計画法・建築基準法〕●区域区分／市街化区域●用途地域／第一種住居地域●地区計画あり●建ぺい／60%●容積率／200%●接面道路／北東側公道●幅員／約6.0m●舗装／アスファルト●その他法令上の制限／土地区画整理法●セットバック／なし●私道負担／なし●主な設備 電気供給施設／中部電力●水道／公営●下水道／公共下水●売主／アイディホーム株式会社<愛知県知事免許(3)第19828号>〒464-0075 名古屋千種区内山二丁目12番20号 TEL(052)733-3658●広告有効期限／平成27年3月31日●仲介／(株)あおい不動産<愛知県知事(2)第19828号>〒461-0003 名古屋千種区筒井三丁目29番12

※春日井市中高層建築物の建築に係る紛争予防条例による規制があります。

参考プラン

建物 1950万円

上記価格には建物本体・給排水・設計申請費・消費税を含みます。尚外構・諸経費・仲介手数料は別途申し受けます。



資金計画も
おまかせください！

1F	50.51㎡	15.28坪
2F	47.20㎡	14.28坪
延床面積	97.71㎡	29.56坪

Best Life コンシェルジュ

サンヨーホームズの“住まいづくり”なんでも相談会

この土日限定
10:00~16:00
現地にて開催



今まで世の中になかったもっとも豊かな生活をご提案します。

ご新築を相談のお客様 特典マックカード500円プレゼント中！

お問い合わせは

販売代理



SANYO HOMES

サンヨーホームズ株式会社 TEL 0561-63-7725 FAX 0561-63-7728

長久手展示場 〒480-1103 長久手市岩作長鶴50 CBCハウジング長久手住まいの公園 中部支店 〒464-0075 名古屋千種区内山3丁目30番9号nonoha千種

<宅建業 国土交通大臣免許(3)6105号>(公社)愛知県宅地建物取引業協会会員、東海不動産取引公正協議会加盟

◎ご成約の際は所定の仲介手数料が必要です。