

マンション	シーアイマンション池上 402号室
-------	-------------------

価格	5,480万円 (税込) 間取り	3LDK
所在地	東京都大田区西蒲田二丁目2番2	
交通	東急池上線「池上」駅 徒歩7分 JR京浜東北線、東急池上線・多摩川線「蒲田」駅 徒歩11分	

Recommended points

- 室内フルリノベーション
- 2駅3路線利用可能
- 戸建感覚の玄関ポーチ
- ペット飼育可能（細則あり）
- 眺望、開放感良好
- サンヨーホームズのアフターサービスあり

Details

管理費等	9,300円/月	修繕積立金	14,520円/月
専有面積	71.52㎡ (21.63坪)	バルコニー面積	10.11㎡ (3.05坪)
築年月	1999年7月築	階数	地下1階地上5階建 4階部分
建物構造	鉄筋コンクリート造	総戸数	55戸
駐車場	空無	敷地面積	2569.06㎡(公簿)
管理方式	日勤	土地権利	所有権
用途地域	第一種住居地域	防火地域	
備考			
リフォーム履歴	■全室壁・天井クロス・全室フローリング貼替 ■内部建具交換 ■靴箱交換 ■システムキッチン・バスユニット・洗面化粧台・トイレ交換 ■クッションフロア貼替（キッチン・洗面室・トイレ） ※平成30年2月28日完成予定		
現況	空家	引渡し	相談
取引形態	売主	情報更新日	2018/3/1

Life information

※距離は地図上の概算です。実際とは異なる場合があります。

コンビニ	セブンイレブン大田区西蒲田3丁目店	徒歩	3分	約 220 m
ショッピング	まいばすけっと西蒲田1丁目店	徒歩	3分	約 220 m
保育園	池上第三保育園	徒歩	3分	約 240 m
小学校	区立おなづか小学校	徒歩	7分	約 500 m
中学校	区立蓮沼中学校	徒歩	1分	約 80 m
公園	池上五丁目公園	徒歩	3分	約 190 m

お問い合わせ

サンヨーホームズ 東京支店 リニューアル流通部
 担当：大家 携帯：080-6842-6557



0120-668-984

マンション シーアイマンション池上 402号室

Photo



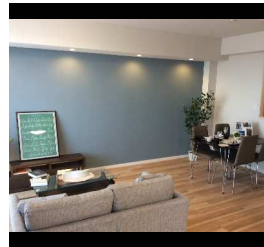
外観



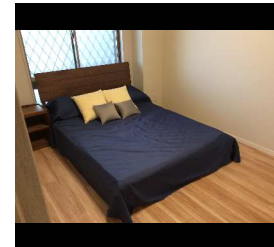
エントランス



エントランス



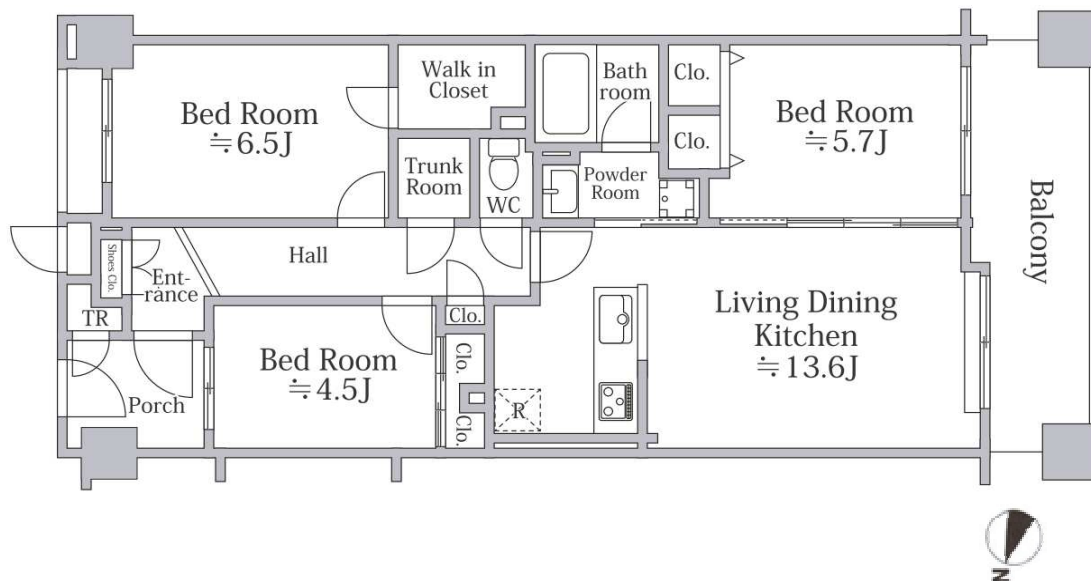
LDK



寝室

Plan

※図面と現況が異なる場合は現況優先とさせていただきます。



お問い合わせ

サンヨーホームズ 東京支店 リニューアル流通部
担当：大家 携帯：080-6842-6557

0120-668-984