

マンション	グラン・ドムール夙川
-------	------------

価格	4,790万円	(税込)	間取り	3LDK (現状: 4LDK)
所在地	兵庫県西宮市大井手町10-5			
交通	阪急神戸線「夙川」駅 徒歩4分 JR神戸線「さくら夙川」駅 徒歩10分 阪急甲陽線「苦楽園口」駅 徒歩7分			

Recommended points

- フルリノベーション予定住戸
- 3沿線3駅利用可能
- 阪急神戸線 特急停車駅利用可能
- 間取り・設備仕様などリフォーム内容変更可
- 当社売主につき仲介手数料不要
- 南向き・9.9mワイドスパン・日当たり良好

Details

管理費等	38,040円/月	修繕積立金	28,900円/月
専有面積	120.38㎡ (壁芯)	バルコニー面積	13.28㎡
築年月	昭和63年12月築	階数	2階
建物構造	RC4階地下1階建	総戸数	16戸
管理形態	委託 (通勤)	管理会社	関電コミュニティ株式会社
用途地域		土地権利	所有権
備考	◎リフォーム・リノベーション相談会開催 (予約制) LDK 約33.5帖 居室は全て7帖以上確保 ウォークインクローゼット2ヶ所有 洋室1は2面採光 浴室に窓あり パントリー (食品庫) のあるカウンターキッチン		
現況	空家	引渡し	リフォームプランご相談後確定
取引形態	売主	情報有効期限	2018/1/31

Life information

※距離は地図上の概算です。実際とは異なる場合があります。

駅	阪急神戸線「夙川」駅	徒歩	4分
駅	JR神戸線「さくら夙川」駅	徒歩	10分
駅	阪急甲陽線「苦楽園口」駅	徒歩	7分
保育園	ニコニコ桜保育園	徒歩	3分
小学校	西宮市立 安井小学校	徒歩	10分
中学校	西宮市立 大社中学校	徒歩	15分
スーパー	成城石井 夙川店	徒歩	4分
スーパー	夙川グリーンタウン	徒歩	5分

お問合わせ

サンヨーホームズ株式会社 マンション事業本部 大阪マンション支店
 担当: 城一 (じょういち) 携帯: 090-9870-3605



0120-67-3434

マンション

グラン・ドムール夙川

Photo



LDK



エントランス



リビングダイニング (現況)



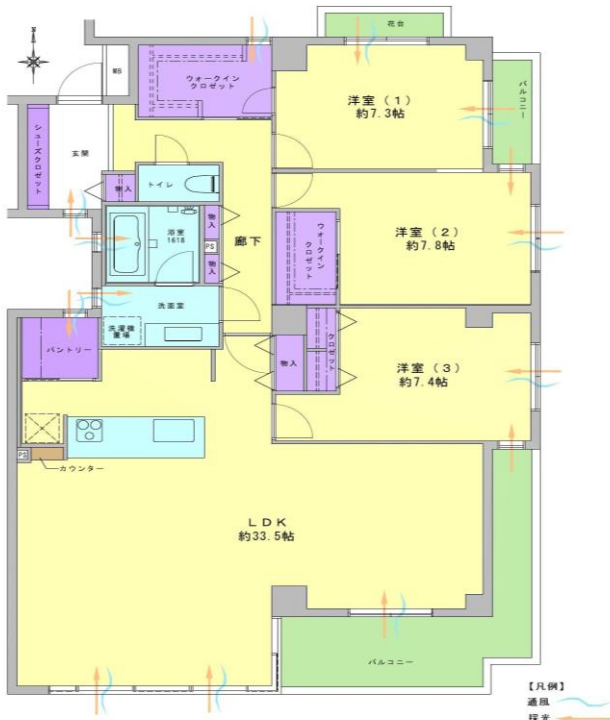
バルコニーからの眺望



夙川河川敷公園

Plan

※図面と現況が異なる場合は現況優先とさせていただきます。



お問い合わせ

サンヨーホームズ株式会社 マンション事業本部 大阪マンション支店
担当：城一（じょういち） 携帯：090-9870-3605



0120-67-3434