



中古戸建 守山区大森1丁目



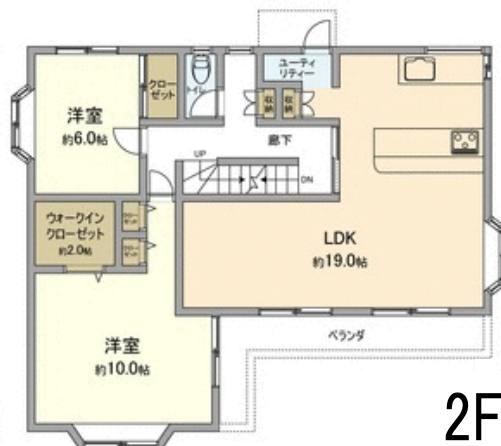
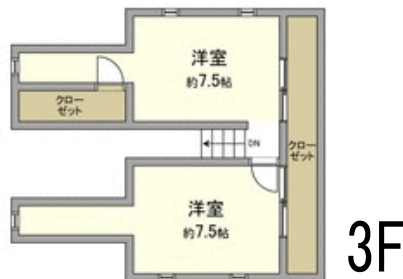
充実の居住環境!!

最寄駅や公園、
スーパーマーケット、
小学校、中学校が徒歩数分!

駐車スペース2台分有り!

Life information

- 名鉄瀬戸線「大森・金城学院前」駅 約400m(徒歩5分)
- 大森小学校 約310m(徒歩4分)
- 大森中学校 約150m(徒歩2分)
- Mikawaya大森店 約500m(徒歩7分)
- 東島公園 約550m(徒歩7分)



中古戸建て

価格	3,480 万円
所在地	名古屋市守山区大森1丁目1303
交通	名鉄瀬戸線「大森・金城学院前」駅 徒歩5分

建物	延床面積	118.68㎡ (35.90坪)		
	各階面積	1階:82.81㎡ 2階:81.98㎡ 3階:36.43㎡		
	構造	木造瓦葺3階建		
	間取り	4LDK+1LDK	築年月日	昭和63年12月

土地	土地面積	175.58㎡(53.11坪)		
	土地権利	所有権	地目	宅地

公法規制等	都市計画	市街化区域	用途地域	第1種住居地域
	健ぺい率	60%	容積率	160%
	接道状況	西側公道4.0mに10.0m接道		
	法令制限	準防火地域		

設備	水道	公営水道	ガス	都市ガス
	汚水	公共下水	雑排水	公共下水
	駐車	有 2台駐車可能		

引渡	引渡条件	相談	現状	空家
	引渡日	相談		

備考	
----	--

宅地建物取引業免許番号 / 国土交通大臣免許(4)第6105号
(公社)愛知県宅地建物取引業協会会員 東海不動産公正取引協議会加盟

サンヨーホームズ株式会社 戸建営業2部

☎ 464-0075

名古屋市千種区内山3-30-9

火曜・水曜休み

■取引態様: 売主

TEL : 052-731-1521

FAX : 052-732-2453

