

|       |            |
|-------|------------|
| マンション | ニュー夙川マンション |
|-------|------------|

|     |                 |     |      |
|-----|-----------------|-----|------|
| 価格  | 1,350万円         | 間取り | 2LDK |
| 所在地 | 西宮市高塚町2-22      |     |      |
| 交通  | 阪急神戸線「夙川」駅徒歩12分 |     |      |

## Recommended points

- 売主の為、仲介手数料不要
- ペット飼育可(規約有)
- リフォーム工事済
- 夙川小、苦楽園中学校区
- 照明・カーテン全室完備
- 

## Details

|         |                |         |            |
|---------|----------------|---------|------------|
| 管理費等    | 18,400円/月      | 修繕積立金   | 12,630円/月  |
| 専有面積    | 65.93㎡(19.94坪) | バルコニー面積 | 2.38㎡      |
| 築年月     | 昭和43年8月築       | 階数      | 3階/7階      |
| 建物構造    | RC造7階建         | 総戸数     | 65戸        |
| 駐車場     | 空無し            | 敷地面積    |            |
| 管理方式    | 全部委託           | 土地権利    | 所有権        |
| 用途地域    | 第1種中高層住居専用地域   | 都市計画    | 市街化区域      |
| 備考      |                |         |            |
| リフォーム履歴 |                |         |            |
| 現況      | 空室             | 引渡し     | 即可能        |
| 取引形態    | 売主             | 情報有効期限  | 2017/12/31 |

## Life information

※距離は地図上の概算です。実際とは異なる場合があります。

|      |                |    |     |
|------|----------------|----|-----|
| 駅    | 阪急神戸線「夙川」駅     | 徒歩 | 12分 |
| 小学校  | 夙川小学校          | 徒歩 | 12分 |
| 幼稚園  | 神戸海星女子学院マリア幼稚園 | 徒歩 | 11分 |
| 病院   | 林田クリニック        | 徒歩 | 4分  |
| スーパー | 成城石井 夙川店       | 徒歩 | 12分 |
| スーパー | ダイエーグルメシティ夙川店  | 徒歩 | 13分 |
| コンビニ | 三井住友銀行         | 徒歩 | 12分 |
| 公園   | 高塚公園           | 徒歩 | 1分  |

お問い合わせ

サンヨーホームズ 大阪支店 リニューアル流通部

担当：半田 携帯：080-5776-8800



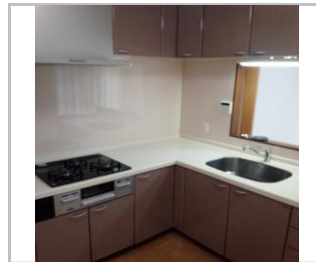
0800-222-3934

マンション ニュー夙川マンション

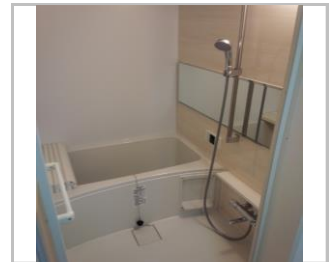
Photo



外観



キッチン



バスユニット



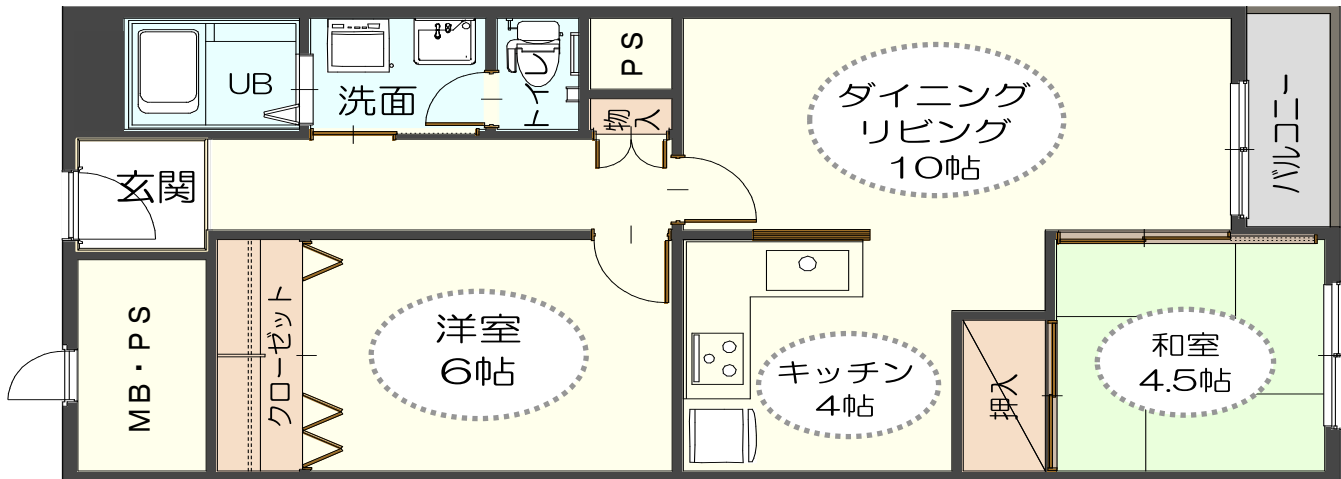
洗面台



リビング

Plan

※図面と現況が異なる場合は現況優先とさせていただきます。



お問い合わせ

サンヨーホームズ 大阪支店 リニューアル流通部  
担当：半田 携帯：080-5776-8800

0800-222-3934