

一戸建て	西宮市深谷町
------	--------

価格	5,340万円	(税込)	間取り	2LDK
所在地	西宮市深谷町11-25			
交通	阪急神戸線「夙川」駅徒歩15分 阪急バス「老松町」バス停より徒歩3分 阪急甲陽線「苦楽園口」駅より徒歩13分			

Recommended points

- 掘込ガレージ・テラス付き
- 水廻りリフォーム済（キッチン・浴室・トイレ）
- 20帖超の広々カフェ風LDK（塗り壁・床タイル仕上げ）
- 南面北側にガーデニングスペース有り
- 北西角地

Details

建物面積	99.36㎡	土地面積	130.74㎡
築年月	1996(平成8)年1月	私道負担	無
建物構造	木造スレート葺 2階建	接道	東側公道（幅員約6m）に約7.8m接道
駐車場	掘込車庫	土地権利	所有権
地目	宅地	建ぺい率	60%
用途地域	第一種中高層住居専用地域	容積率	150%
都市計画	市街化区域	設備	都市ガス・公営水道・公共下水・関西電力
備考	建物診断実施済 既存住宅売買瑕疵保険加入物件		
リフォーム履歴			
現況	空家	引渡し	相談
取引形態	売主	情報有効期限	2017/10/31

Life information

幼稚園	夙川幼稚園	徒歩	10分
幼稚園	神戸海星女子学院マリア幼稚園	徒歩	5分
小学校	夙川小学校	徒歩	10分
スーパー	コープ苦楽園	徒歩	7分
スーパー	関西スーパー 苦楽園店	徒歩	7分

お問合わせ

サンヨーホームズ 大阪支店 リニューアル流通部
 担当：兵頭 携帯：080-5776-8786



0800-222-3934

一戸建て 西宮市深谷町

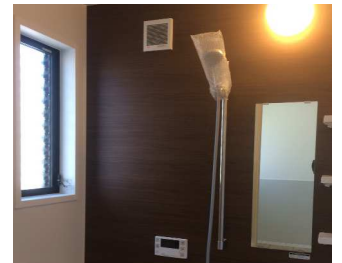
Photo



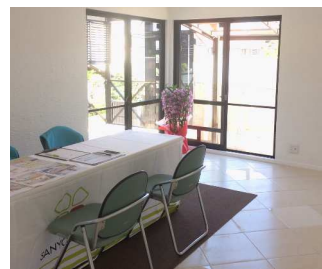
外観



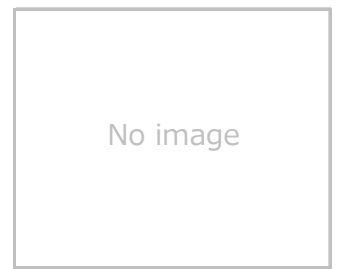
キッチン



バスユニット



リビング・ダイニング



Plan

※図面と現況が異なる場合は現況優先とさせていただきます。

キッチン
対面式のキッチンからは家族の顔を見渡せます。

リビング階段
お子様が帰ってきたときも必ず顔を合わせます。

リビングダイニング
白で統一された清潔感あるリビングダイニングは大型テラスに隣接。

1F: 玄関ホール、洗面室、浴室、トイレ、キッチン 約4帖、リビングダイニング 約18.25帖

2F: 洋室 約10帖、W.I.C 2帖、主寝室 約11帖、W.I.C 3帖

2F 改修プラン: 洋室 約5帖、洋室 約6帖、主寝室 約11帖、W.I.C 2帖

Reform Point
洋室を2部屋にわけ、3LDKに変更可能！4人家族でも住みやすい間取りです。

2F収納
2箇所のウォークインクローゼットで収納量も豊富です。

構造躯体
サンヨーホームズ施工の軽量鉄骨造

テラス
ホームパーティなどを楽しめる大型のテラス付き

※画像はイメージです。