

マンション	プラネ三軒茶屋 703号室
-------	---------------

価格	6,380万円 (税込) 間取り	2SLDK
所在地	東京都世田谷区上馬一丁目640番11	
交通	東急田園都市線「三軒茶屋」駅 徒歩7分 東急世田谷線「三軒茶屋」駅 徒歩8分	

Recommended points

- 室内フルリノベーション
- 2駅利用可能
- 安心のモニター付きオートロック
- 駐車場、駐輪場あり
-
-

Details

管理費等	1,500円/月	修繕積立金	10,480円/月
専有面積	63.15㎡ (19.10坪)	バルコニー面積	7.15㎡ (2.16坪)
築年月	1998年1月築	階数	13階建 7階部分
建物構造	鉄骨鉄筋コンクリート造陸屋根	総戸数	34戸
駐車場	空無	敷地面積	495.86㎡ (公簿)
管理方式	巡回	土地権利	所有権
用途地域	近隣商業地域		
備考	駐車場空きあり (30,000~33,000円/月)		
リフォーム履歴	■全室/フローリング、壁・天井クロス張替 ■バスユニット交換 ■トイレ設備交換 ■洗面化粧台交換 ■キッチン交換 ■一部間取り変更 *平成30年3月末完了		
現況	空家	引渡し	相談
取引形態	売主	情報更新日	2018/4/1


Life information

※距離は地図上の概算です。実際とは異なる場合があります。

スーパー	マルエツ中里店	徒歩	1分	約	70m
コンビニ	ローソン世田谷三軒茶屋店	徒歩	3分	約	220m
幼稚園	三軒茶屋幼稚園	徒歩	5分	約	350m
病院	三軒茶屋病院	徒歩	2分	約	120m
ショッピング	キャロットタワー	徒歩	7分	約	550m

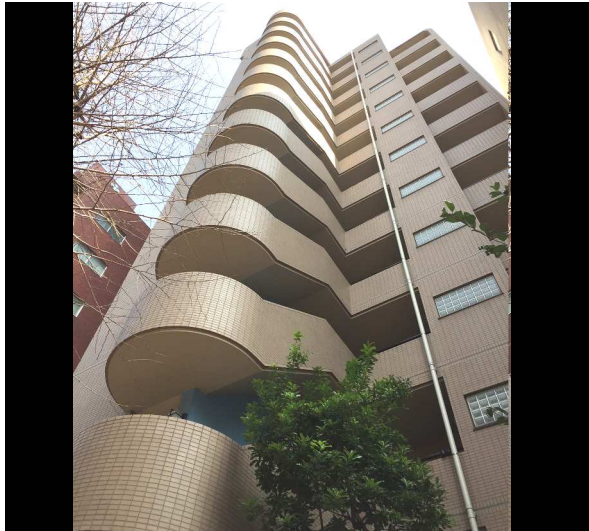
お問い合わせ

サンヨーホームズ 東京支店 戸建営業2部

 0120-668-984

マンション プラネ三軒茶屋 703号室

Photo



外観



エントランス



オートロック付き



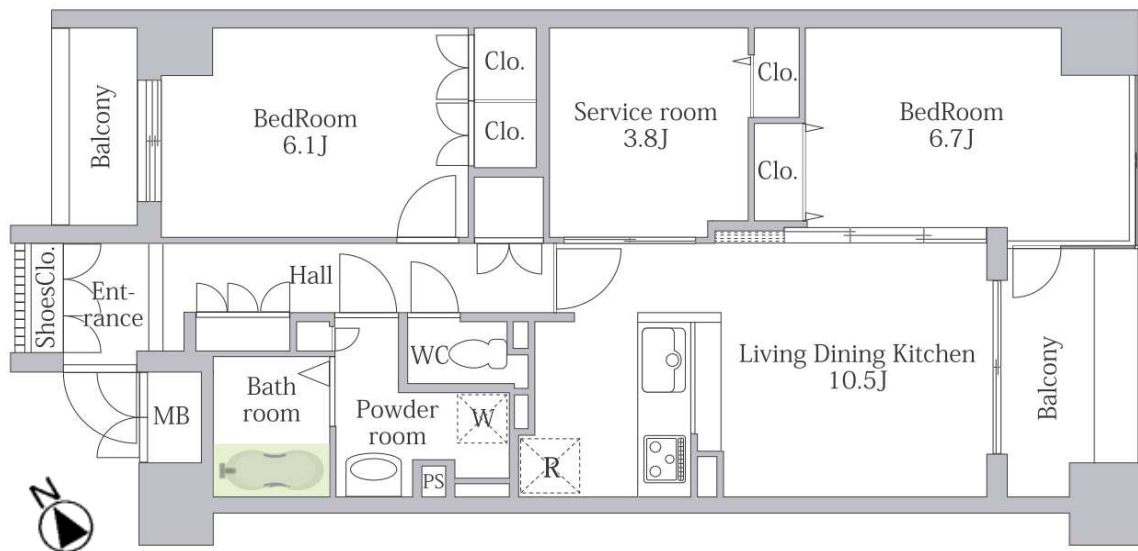
キッチン



L D K

Plan

※図面と現況が異なる場合は現況優先とさせていただきます。



お問い合わせ

サンヨーホームズ 東京支店 戸建営業2部

0



0120-668-984