

戸建	豊中市千成町1丁目
----	-----------

価格	2,980万円	間取り	2LDK+2納戸
所在地	豊中市千成町1丁目5-19-2		
交通	阪急神戸線「神崎川」駅徒歩12分 阪急宝塚線「三国」駅徒歩18分		

Recommended points

- 3階建て+インナーガレージ
- インナーテラス有
-
- 南面大型バルコニー
- 太陽光5.53KW搭載物件

Details

建物面積	121.50㎡(36.75坪)	土地面積	130.93㎡(39.60坪)
築年月	平成25年5月	私道負担	無
建物構造	木造 3階建て	接道	西側公道(幅員約3.89m)に接道
駐車場	インナーガレージ有	土地権利	所有権
地目	宅地	建ぺい率	60%
用途地域	準工業地域	容積率	200%
都市計画	市街化区域	設備	
備考			
リフォーム履歴			
現況	居住中	引渡し	相談
取引形態	仲介	情報有効期限	2018/2/11

Life information

幼稚園	せんなり幼稚園	徒歩	2分
小学校	千成小学校	徒歩	1分
中学校	第七中学校	徒歩	15分
スーパー	ライフ	徒歩	11分
スーパー	阪急オアシス 神崎川店	徒歩	11分

お問い合わせ

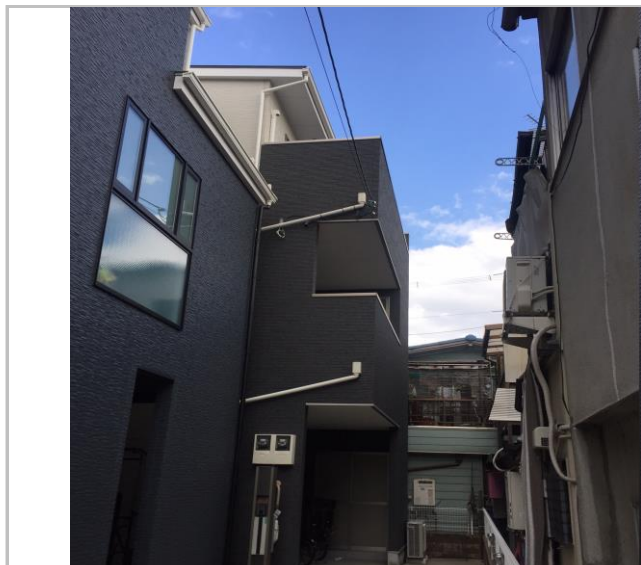
 サンヨーホームズ 大阪支店 リニューアル流通部
 担当：千原 携帯：080-5776-8782


0800-222-3934

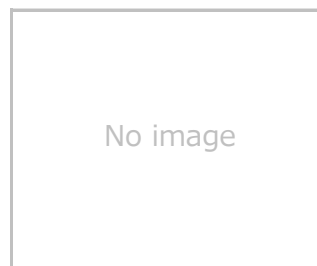
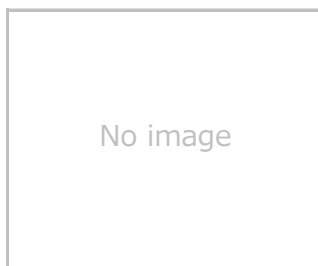
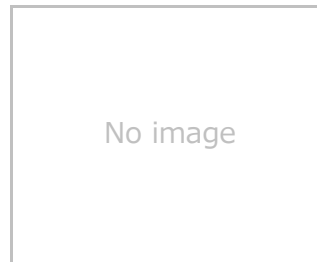
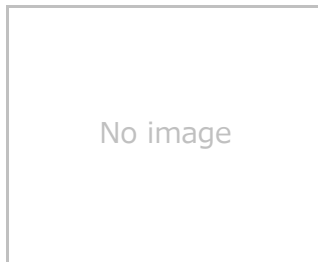
戸建

豊中市千成町1丁目

Photo

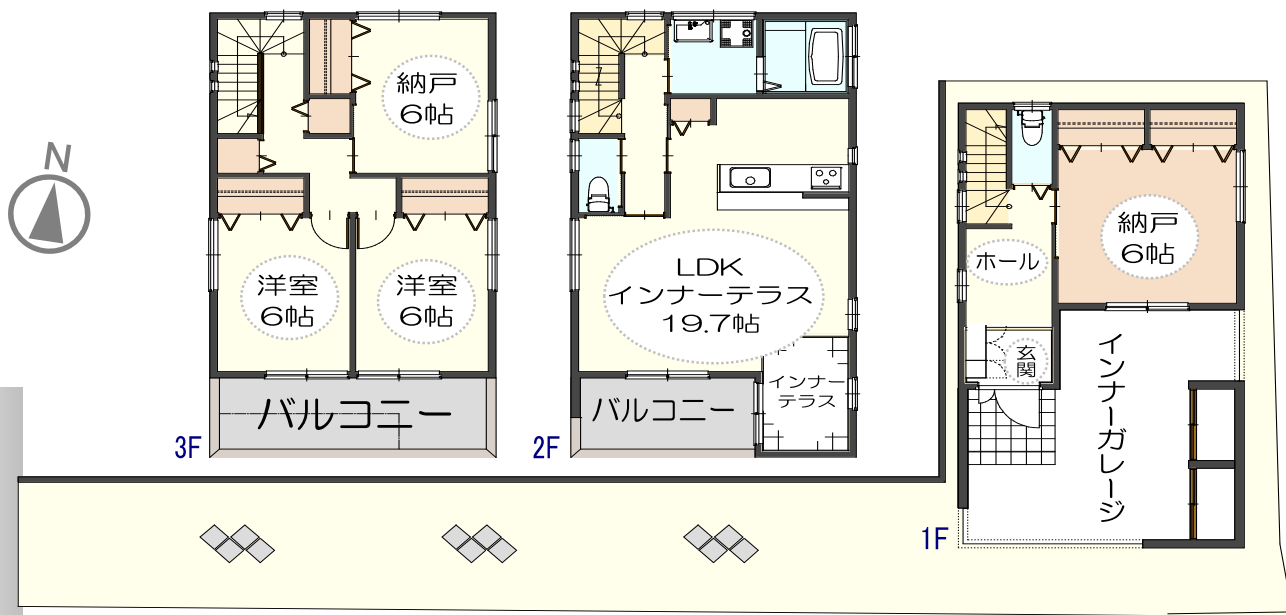


外観



Plan

※図面と現況が異なる場合は現況優先とさせていただきます。



お問い合わせ

サンヨーホームズ 大阪支店 リニューアル流通部

担当：千原 携帯：080-5776-8782

0800-222-3934