

中古一戸建 豊田市平和町

サンヨーホームズのリニューアル流通
サン住まいリング

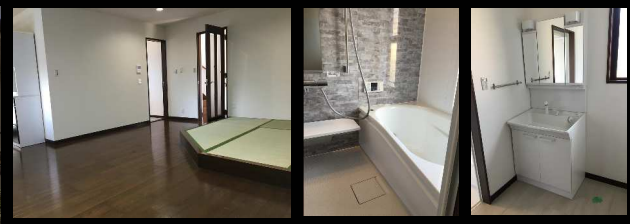
積水ハウス 施工 リフォーム済み物件

完全予約制
オープンハウス受付中



名鉄三河線バス停『水源平和』徒歩8分

2,850 (税込) 万円



お支払い例
月々 **73,928円**
●借入金額/2,800万円 ●借入期間/35年
●十六銀行 変動金利0.6%の場合
実際に適用される金利は融資実行時の金利となります。金融機関の審査があります。

土地面積 165.70㎡(49.91坪)
建物面積 延床面積：107.81㎡(32.61坪)
1F：65.98㎡ 2F：41.83㎡

リフォーム済み物件
当社売主につき仲介手数料不要

平成29年9月リフォーム完成
ユニットバス、洗面台
トイレ、給湯器交換
全居室クロス張替え
コンセント、スイッチプレート
インターホン交換
玄関収納新規にて設置



Life Information

| | | | |
|----------------|-------|----|-----|
| 名鉄三河線バス停「水源平和」 | 640m | 徒歩 | 8分 |
| 平和小学校 | 450m | 徒歩 | 6分 |
| 豊南中学校 | 1160m | 徒歩 | 15分 |
| 平山こども園 | 1400m | 徒歩 | 18分 |
| 平山公園 | 750m | 徒歩 | 10分 |

距離は地図上の概算です。実際とは異なる場合があります。



●所在地/豊田市平和町7丁目10番地4●建物面積/延床面積：107.81㎡(32.61坪) 1階床面積：65.98㎡ 2階床面積：41.83㎡●間取り/3LDK●建物の主たる部分の構造/木造スレート葺2階建●建築年月日/平成8年7月●土地面積/165.00㎡(49.91坪) ●交通/名鉄三河線バス停『水源平和』より徒歩8分(640m) ●地目/山林●都市計画/市街化区域●用途地域/第一種中高層住居専用地域●私道負担/無●建ぺい率/40%●容積率/150%●接道方向/南東側幅員約4mの公道に約17m接道●駐車場/2台分●現状/空家●平成29年9月リフォーム済●引渡し/相談