

一戸建て	横浜市青葉区美しが丘5丁目
------	---------------

価格	9,490万円 (税込)	間取り	3SLDK+地下車庫
所在地	横浜市青葉区美しが丘5丁目11-30		
交通	東急田園都市線「たまプラーザ」駅 徒歩7分 東急田園都市線・地下鉄ブルーライン「あざみ野」駅 徒歩11分		

Recommended points

- 東京急行電鉄(株)旧分譲地
- 大型地下車庫 (21.04㎡) 付き
- ミサワホーム施工の2×4注文住宅
- 南ひな壇で陽当たり良好
- ルーフ窓で開放的なリビングダイニング
- 平成29年5月新規リフォーム実施

Details

建物面積	141.58㎡	土地面積	177.55㎡
築年月	1988(昭和63)年8月	私道負担	無
建物構造	木造スレート葺 2階建	接道	北西側公道(幅員約6.5m)に約13.1m接道
駐車場	地下車庫(21.04㎡)	土地権利	所有権
地目	宅地	建ぺい率	50%
用途地域	第一種低層住居専用地域	容積率	80%
都市計画	市街化区域	設備	都市ガス・公営水道・公共下水・東京電力
備考	たまプラーザ駅への徒歩分数は連絡通路(新設デッキ)・たまプラーザテラスリンクプラザを利用した場合の所要時間となります。		
リフォーム履歴	■ 擁壁・車庫周り洗浄塗装 ■ システムキッチン(LIXIL)交換 ■ 洗面台(LIXIL)交換 ■ ユニットバス(LIXIL)交換 ■ トイレ(LIXIL)交換 ■ 全室クロス・フローリング交換 ■ 和室畳表替え・障子張替え など		
現況	空家	引渡し	相談
取引形態	売主	情報更新日	2017/11/17


Life information

※距離は地図上の概算です。実際とは異なる場合があります。

公園	美しが丘第8公園	徒歩	3分	約180m
小学校	市立山内小学校	徒歩	11分	約830m
中学校	市立山内中学校	徒歩	7分	約500m
ショッピング	ケーズデンキ	徒歩	5分	約350m
コンビニ	ファミリーマート	徒歩	5分	約380m

お問い合わせ

サンヨーホームズ 東京支店 リニューアル流通部
担当: 板垣 携帯: 090-6699-6760

 0120-668-984

一戸建て 横浜市青葉区美しが丘5丁目

Photo



外観 シャッター付き大型地下車庫



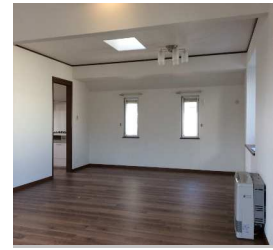
リビング・ダイニング



明るい2階リビング



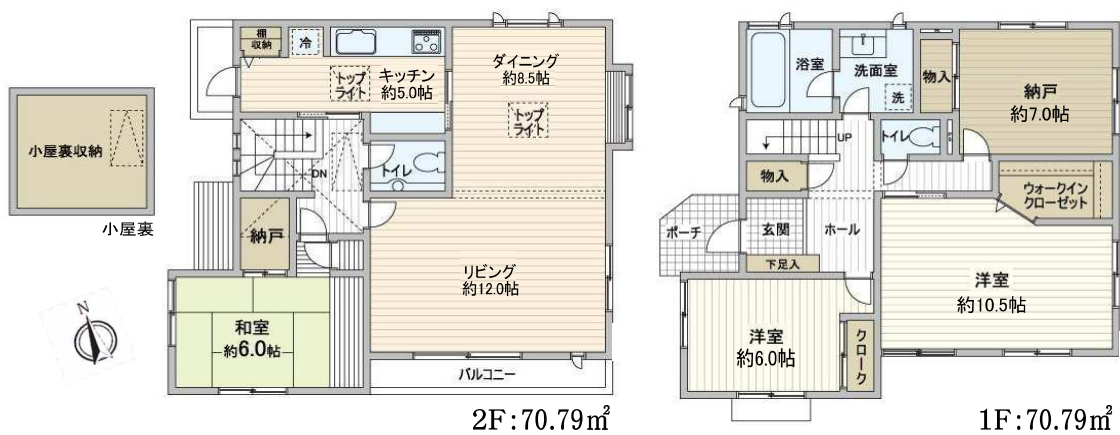
キッチン



トップライトのあるダイニング

Plan

※図面と現況が異なる場合は現況優先とさせていただきます。



お問い合わせ

サンヨーホームズ 東京支店 リニューアル流通部
担当：板垣 携帯：090-6699-6760

0120-668-984