

# アイ・ディール奈良あやめ池

## サンヨーホームズ 建築条件付宅地分譲

全 **3** 区画

近鉄奈良線「**菖蒲池**」駅 徒歩 **15** 分

近鉄奈良線「**学園前**」駅 バス **9** 分 「**疋田町二丁目**」バス停 徒歩 **1** 分

地図



Life Information

	西大寺南みどりの園保育園
	徒歩6分
	伏見幼稚園
	徒歩11分
	伏見小学校
	徒歩9分
	伏見中学校
	徒歩15分
	ハーベスあやめ池店
	徒歩6分
	奈良あやめ池郵便局
	徒歩15分

区画図・価格

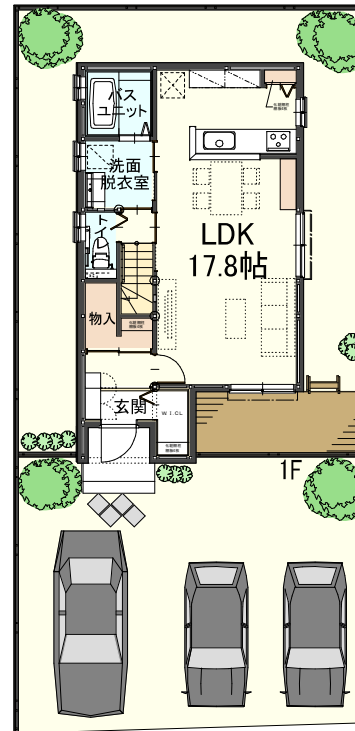
※図面と現況が相違する場合は現況優先とします。

区画	5号地	6号地	7号地
面積	167.52㎡ (50.67坪)	167.52㎡ (50.67坪)	167.52㎡ (50.67坪)
価格	<b>1,570</b> 万円	<b>1,570</b> 万円	<b>1,570</b> 万円

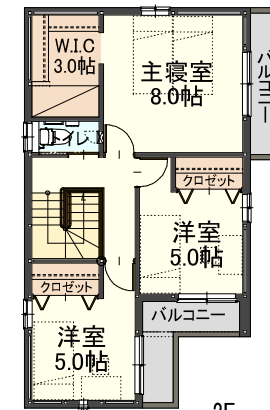
サンヨーホームズ 建物参考プラン



外観全体イメージ



5号地



5号地外観イメージ



注文住宅ですので、  
お客様のご要望に  
沿った間取りをご  
提案できます!

建築面積	...	50.01㎡ (15.13坪)
1階床面積	...	48.03㎡ (14.53坪)
2階床面積	...	47.20㎡ (14.28坪)
延床面積	...	95.23㎡ (28.81坪)

【物件概要】 ●名称/アイ・ディール奈良あやめ池 ●所在地/奈良市疋田町2丁目6 ●交通/近鉄奈良線「菖蒲池」駅 徒歩15分 ●総区画面積/837.5㎡ ●総区画数/7区画 ●今回販売区画/3区画 ●用途地域/第一種低層住居専用地域 ●地目/宅地 ●建ぺい率/40% ●容積率/60% ●道路幅員/西側幅員約7mの公道に接道 ●敷地面積/167.52㎡(50.67坪)(5号地~7号地) ●外壁後退/1m ●その他制限/第3種風致地区、絶対高さ制限(10m) ●施設・設備/関西電力、都市ガス、奈良市営水道、汚水・雨水(側溝) ●現況/更地 ●引渡/相談 ●売主/㈱アイ・フラッツ<国土交通大臣(2)第8114号> ●販売提携(媒介)/㈱ランド・アイ<大阪府知事(3)第52852号> ●設計・施工/サンヨーホームズ㈱<建設業許可番号:国土交通大臣許可(特-28)第19226号> ●広告有効期限/2021年5月31日

【建築条件付宅地分譲について】 土地売買契約締結後3ヶ月以内にサンヨーホームズ株式会社と建築請負契約を締結していただくことを停止条件として販売いたします。この期間内に建築しないことが確定した時、また建築請負契約が成立しない場合は土地売買契約は白紙となり、受領した金銭は全額無利息でご返還いたします。

株式会社アイ・フラッツ

宅地建物取引業免許番号/国土交通大臣(2)第8114号

売主

大阪市中央区伏見町3-2-4 淀屋橋戸田ビル5階  
TEL:06-6233-7717 FAX:06-6233-7718

設計  
施工

サンヨーホームズ株式会社 大阪支店 京阪奈営業所

建物に関するお問合せは (休休日:毎週火・水曜日)

〒573-0004 枚方市中宮大池3-30-1  
TEL:072-890-1011



人と地球がよろこぶ住まい  
サンヨーホームズ



0120-343-440

(一社)大阪府宅地建物取引業協会会員 (公社)近畿地区不動産公正取引委員会加盟

宅地建物取引業免許番号/国土交通大臣免許(5)第6105号 建設業許可番号/国土交通大臣許可(特-28)第19226号 (社)大阪府宅地建物取引業協会会員 (社)近畿地区不動産公正取引協議会加盟