

SANYOHOMES PHILOSOPHY

# SANYOHOMES PHILOSOPHY



SANYO HOMES

サンヨーホームズ株式会社

[www.sanyohomes.co.jp](http://www.sanyohomes.co.jp) 〒550-0005 大阪市西区西本町1丁目4番1号 TEL 06-6578-3403

※仕様、設備等については、改良のため予告なく変更する場合があります。※地域によっては、一部仕様が異なる場合があります。※印刷物のため、実際の色と若干異なる場合があります。

※天然木を使用しています仕様・設備については、色合い及び木目柄が天然材のため多少異なる場合があります。このカタログの内容は2019年4月現在のものです。《2019.4》①2019.4 QAD SN 5,000 コード0241

## 人と地球がよろこぶ住まい

サンヨーホームズは「住まい」と「暮らし」のお困り事をお客さまと一緒に解決し、住まい方の変化にも常に身近で寄り添える一生のパートナーでありたいと考えます。

地球環境の保全と人々の安全と安心を守る「エコ&セーフティ」な住まいづくりとお客さまの暮らしに役立つ様々なご提案、さらに社会のニーズに応える事業を通じて、人生の新しい“よろこび”を創造します。



# 幸せな人生の舞台をつくり、見守り 支え続けるお約束。

安心して住まうこと。心地よく暮らすこと。

そして、その先にある心豊かな人生をご提案するのが私たちの仕事です。

お客さまのよりよい人生を実現し、ずっと支え続けるために

大切にしていることがあります。

## 経営理念

Vision

私たちは住まいづくりのプロとして  
お客様のウォンツを満たし  
「快適空間の創造」と  
「退屈しない人生の提案」により  
顧客満足度の更なる向上を図る

### お客様だけの “オンリーワン”をご提案

サンヨーホームズは住まいを“家という建物”  
ではなく、“お客様が叶えたい人生を実現する  
舞台”と考えています。ニーズに応えるだけ  
でなく、お客様自身がまだ気づかれていない  
想いや願いを引き出し、より高いレベルで永く  
満足いただける住まいをご提案します。

## 経営指針

Mission

### For the best life

総合「住生活」提案企業

お客様のよりよい人生のために  
生涯にわたるサポートをめざします

### お客様のベストライフを ともに実現します

住まいと暮らしのプロである「Best Life  
コンシェルジュ」の立場で、住生活のあらゆる  
ご相談にお応えします。お客様に常に寄り添う  
一生のパートナーとして、住まい方の変化にも  
対応し、よりよい住まいと暮らしのご提案を  
続けてまいります。

## 事業コンセプト

Value

### エコ&セーフティ



### 自然環境にやさしく ご家族を守る

創立以来、変わらずに重視するのが環境と  
安全・安心への取り組みです。光熱費とCO<sub>2</sub>  
ゼロの実現や、近年増加する地震や台風など  
の自然災害に強い構造体など、地球にも人々  
にも求められる住まいと暮らしを徹底して  
追求しています。

# 社会を取り巻く問題への取り組みは、「未来の夢」への挑戦です。

サンヨーホームズが推進しているCSV経営は、社会課題を事業機会として捉え、当社の強みや資産を活かしてそれを解決することによって、社会価値と経済価値の両方を創造する経営モデルです。住みやすい社会をめざして多くの挑戦を始めています。

※ Creating Shared Value: 共有価値の創造

## AI/IoT技術の成長

IT技術によって  
小さな子どもから高齢者まで  
安心・便利で楽しい毎日を。

- AIスピーカーとIoT技術でオートメーションな住まいを提案
- シニアにやさしいIoT開発（見守り、在宅介護支援など）



## 女性に負担の多い労働や家事・子育て環境の改善

共働き世帯が働きやすく  
家事や育児がラクになる  
社会と住まいを。

- 保育園の自主運営拡大 認可保育園（60名以上）への挑戦
- 共働き世帯が子育てしやすい住まいの開発



## 自然災害の増加・住まいの老朽化

災害に負けず安全で快適に  
暮らせる住まいを  
長期にわたりご提案。

- 地震対策への取り組み
- 「住まいのドック」活用による耐震補強
- 多目的利用が可能なシェルターの提案
- リニューアル流通事業の推進



## 超高齢化が進む社会

健康寿命を伸ばして  
充実したシニアライフに  
介護や見守りもサポート。

- シニアマンションの全国展開
- アクティブシニアを維持するための健康サロン展開
- 介護ロボットの実用化
- 見守りサービスシステムの推進
- 賃貸住宅・福祉施設建設の拡大



## 環境問題・省エネルギー対策

エコの実績を活かし  
より環境や家計にやさしい  
ZEH住宅の普及へ。

- ZEH対応No.1企業へ ZEH、ZEH+、ZEH-M、さらにLCCM住宅への取り組み
- スマe住宅、スマeタウンの推進
- 「省CO<sub>2</sub>先導事業」「都市型エコ住宅供給事業」などの推進
- 電気自動車と住まいが連動するV2Hの推進
- 企業へのトータル・エネルギー・ソリューション提案



## 人口の減少（特に働き世代の減少）

業務の効率化とともに  
伝統技術を伝えて  
工事のプロを育成します。

- カーペンタースクールの継続（現場技能員の養成）
- 海外技能実習生の受入れや採用



## 地方の衰退・都市集中の問題

独自の魅力がある  
地方創生プロジェクトや  
街づくりを進めます。

- 岡山県備前市での健康と暮らし向上のための街づくり
- 和歌山市での大規模・複合開発への取り組み
- 多世代が交流できる街づくり



感動の提案と高い品質で、ご家族の理想の暮らしを実現。

## 戸建住宅事業

# 強くてやさしい、オンリーワンの住み心地。

### 確かな技術力

地震や大型台風に負けない100年仕様の構造体

サンヨーホームズがめざすのは、世代を超えて安全に快適に暮らし続けられる住まい。先進の技術を結集した強靱な鉄骨構造は、建て替えなしに100年住み継げる高強度を実現。地震や台風に強く、ライフスタイルの変化に応じた間取り変更も容易な構造です。建てた後のランニングコストがかかりにくい「年単価発想<sup>\*</sup>」の住まいで、長寿命住宅の証である「長期優良住宅」に認定されています。

※ 年単価:「建築費などの初期費用」と「光熱費やメンテナンス費」などの維持費を居住年数で割った費用。

### 暮らし提案力

理想を叶える“暮らし手”発想の住まいづくり

どんな毎日を過ごしたいか、どんな幸せを実現したいか。住まいや暮らしに求めることは、一人ひとり違います。お客さまにとって本当に必要なこと、大切なことをビジュアル化していくのが戸建住宅「life style KURASI'TE」の発想です。サンヨーホームズは「お客さまだけの」住まいをつくるプロ集団。「家」という器ではなく、「お客さまの心からの満足」をつくることを何よりも大切にしています。



**ハイブリッド耐震システム**  
独自開発の「ダイナミックダンパー」。揺れを最大50%削減します。



**ハードロックナット**  
新幹線やスペースシャトルの発射台にも採用される、ゆるみ止めナットを採用。

life style   
お客さまのご要望を最大限に反映し、理想の暮らしを実現する住まいをご提案。

### ZEHが標準仕様

人・環境・家計にやさしい住まいの新基準

これからの基本性能として、サンヨーホームズの戸建住宅はZEH(ネット・ゼロ・エネルギー・ハウス)が標準仕様。高い断熱性能・省エネ設備・太陽光発電により、エネルギー収支ゼロ以下の光熱費を抑える暮らしをご提案しています。電気をムダなく使って環境負荷を低減し、災害時の予備電源にも。高断熱は冷暖房効率を高めるとともに、温度差の少ない一年中快適で健康的な住空間を実現します。

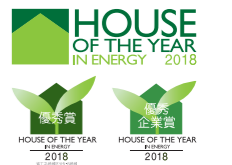
### 品質追求の体制

高品質を追求する自社工場生産とセンチュリー保証点検システム

高性能な住まいを支えるサンヨーホームズ独自の「軽量鉄骨軸組構法」は長年の基礎研究によるテクノロジーの礎であり、お客さま満足の原点でもあります。主な鉄骨構造部材は自社工場で生産し、ISO9001認証に基づく厳しい品質管理を実施。工場生産部材は建築現場でも高い施工品質として表れます。そして30年を超える「センチュリー保証点検システム」で住まいを安全に保ちます。



**キッズデザイン賞受賞**  
子どもたちの安全・安心に貢献するデザイン部門で、当社の空調システム「ここちshAir(シェア)」が受賞。



**ハウス・オブ・ザ・イヤー・イン・エナジー4年連続「優秀賞(特別優秀賞含む)」2年連続「優秀企業賞」受賞**  
優れた省エネ性能を持つ住宅を表彰する制度で「優秀賞」を受賞。「特別優秀賞」を含め4年連続での受賞。「優秀企業賞」も2年連続の受賞。



厳選した立地に、安全・便利・快適な暮らしをご提案。

## マンション事業

# 街も人も豊かにする、多彩なプロジェクト。

### 都市型・大規模開発

立地を活かしたスケール感のある複合開発

サンヨーホームズが手がけた初の大規模プロジェクト「サンマークスだいにち」は、官民一体の駅前再開発事業で西日本最大級の開発面積。総戸数1,163戸、ショッピングセンターや映画館などを含む一大生活都市をつくり上げました。大阪のランドマークとなった超高層タワーマンションの先駆け「The Kitahama」など、各地にマンション一体型の複合都市が誕生しています。

### ラインナップが進化

個性の違うマンションブランドを全国に展開

「サンメゾン」に始まったサンヨーホームズのマンションシリーズは、時代の変化に合わせて進化してきました。現在、幅広いエリアで個性豊かなブランドを展開し、多彩な価値観を反映した住まいをご提供しています。アクティブに活動したいシニアの方、落ち着いた環境で子育てをしたいファミリーなど、世代や家族構成だけにとらわれず、個々のお客さまが求める暮らし方のニーズにお応えしています。

THE SANMAISON  
サンメゾンの最上級クラス  
「ザ・サンメゾン」シリーズ



SAN  
MAISON  
ファミリー向けマンション  
「サンメゾン」シリーズ



安心のシニアマンション  
「サンミット」シリーズ



SAN  
MINE  
都市型コンパクトマンション  
「サンマイン」シリーズ

### 街づくりプロジェクト

多世代が交流する街(サンフォーリーフタウン)

総合「住生活」提案企業ならではの事業が、マンションを含む地区一帯の大規模街づくりです。「サンフォーリーフタウン桜ノ宮」は敷地内にファミリー向けとシニア向けの2つのマンションが共存し、両世代の交流を共用スペースがつなぎます。商業施設のほか保育園やデイサービス施設など、それぞれの暮らしや健康を支える異業種施設と連携して、活気あふれるコミュニティを創り上げています。

### リノベーションマンション

既存物件を自分仕様にグレードアップ(サンリーノ)

「エコ&セーフティ」を追求するサンヨーホームズでは、価値あるものを永く大切に使うストック型の開発として、リノベーション事業にも力を入れています。十分な調査・診断を行った建物を躯体の状態にまで解体し、間取りやエントランス等の共用部まで一棟まるごとフルリノベーションして、新しい魅力を持つマンションに再生します。購入住戸を自分スタイルにリニューアルしたいお客さまのオーダーメイドにもお応えします。



SAN  
Four-Leaf  
TOWN  
大規模複合街づくり開発  
「サンフォーリーフタウン」シリーズ



SAN  
RENO  
老朽化したマンションや社宅等を  
リノベーション  
「サンリーノ」シリーズ

信頼と実績 | 全国供給 164物件 15,487戸  
※2019年1月末現在。



賃貸住宅や介護・福祉施設などの土地活用をご提案。

## 賃貸・福祉事業

# 立地や目的に応じた最適な土地活用をご提案。

### 高品質な賃貸住宅

ここに住みたい!と思わせる魅力づくり

土地活用ビジネスの中でも豊富な実績を持つ賃貸住宅。地域や土地の条件、入居者さまのニーズを検討して最適な賃貸住宅をご提案し、完成後の経営までサポートしています。一般的な賃貸住宅とは違うスタイリッシュな外観、高付加価値な設備や仕様など、他にない魅力づくりで高い入居率を実現。住まいづくりのノウハウを活かした、きめ細かいプランニングを多くのオーナーさまに評価いただいています。

### プレミアムガレージハウス

車やバイク、趣味に特化したシリーズ

テーマ性のある賃貸住宅として、車やバイク好きな入居者さまに向けたプレミアムガレージハウス<sup>\*</sup>を展開。1階がガレージ、2階が居住空間となっており、趣味を満喫して暮らしたい方のニーズにフィット。セカンドハウスやオフィス、車仲間との共有スペースなどにも利用でき、オーナーさまにも入居者さまにも大きなメリットをご提供。入居申込が絶えない人気物件で、長期にわたる安定した賃貸経営を可能にします。

※ 株式会社プレミアムガレージハウスの登録商標です。



賃貸併用住宅

1階・2階を賃貸に、3階を住居に。家賃収入をローン返済に充てられる土地活用。



プレミアムガレージハウス

秘密基地のように、趣味の車を満喫できるスペースが欲しい! 大人の夢を叶える賃貸住宅。

### 介護・福祉施設

地域に必要な高齢者支援の拠点づくり

サンヨーホームズでは介護・福祉施設も数多く手がけています。デイサービスセンター、有料老人ホーム、サービス付き高齢者向け住宅など、さまざまなタイプの施設の特徴は、利用者さまや入居者さまはもちろん、ご家族の方にも喜ばれる安全・安心の配慮とやすらぎのある居心地。豊富な実績を持つ事業パートナーさまのご紹介や連携もサポートし、社会貢献度も高い介護・福祉施設をご提案しています。

### 保育・児童施設

健やかな子どもの成長と子育て家族を応援

保育園やプリスクールなどの企画、建築、運営の実績を持つサンヨーホームズでは、子どものための施設事業にもノウハウをご提供しています。認可保育園、企業主導型の保育園など、各地域で待機児童問題を解消する多様なニーズに応え、子どもたちがのびのびと成長できる保育の場を実現。共働きファミリーの子育てをしっかりと支え、確かな理念を持った地域に必要とされる保育施設をご提案しています。



サービス付き  
高齢者向け住宅

住み慣れた地域に安心して快適に暮らし続けられる第二の人生の住まいをご提案。



保育施設

細やかな配慮で子どもたちの健やかな成長をサポートし、住みやすい社会の実現に貢献します。

賃貸住宅



認可保育園



住宅型有料老人ホーム



単身者用マンション



## リフォーム事業

# 住まいや店舗、施設、幅広いリフォームに対応。

### 戸建住宅リフォーム

変化に対応して永く住み継げる住まいへ

戸建住宅のメンテナンスに長年携わった経験をもとに、安全で快適な暮らしを保つあらゆるリフォームに対応。「昔の間取りが今の暮らしに合わない」「冬でも暖かい家に変えたい」などお客さまのご要望をしっかりとコンサルティングし、納得いただけるリフォームプランをご提案します。鉄骨、木造などの構造を問わず、当社建築以外の既存住宅のリフォームも幅広く手がけています。

### マンションリフォーム

集合住宅を知り尽くしたノウハウをご提供

近年人気の高い中古マンションを自分仕様に一新するスケルトンリフォームにもご対応。個々のお客さまのニーズを叶えるきめ細かいプランのご提案をしています。居住しながらのリフォームのご相談をはじめ、集合住宅ならではの制約を踏まえた周囲に配慮した施工も管理。専有部分だけでなく、エントランスや外装塗装、公園緑地など、共用部分の大規模な改修工事にも豊富な実績があります。



**太陽光発電+蓄電システム**  
太陽光発電システムで、環境にやさしく経済的な住まい。



**エコリフォーム**  
火を使わず安心でクリーン、光熱費も削減できます。



**専有部分改修**  
コンクリート躯体まで戻し、水まわり配管や間取りまで思いのままにリフォーム。

### 店舗・事業用建物のリフォーム

安全性・デザイン性・経済性をトータル提案

多様な施設づくりの経験を活かして、さまざまな業種の店舗や施設、企業の社屋、工場、オフィス内装のリフォームまで幅広くご提案しています。店舗や企業のイメージを重視した独自性のあるデザインや、使い勝手のいいレイアウト、ランニングコストを抑える設備の導入などで事業運営をサポート。お客さまの満足はもちろん、スタッフの方々が気持ちよく仕事ができる環境づくりをめざしています。

### 建物診断 (住まいのドック)

既存建物の安全・安心を確保するしくみ

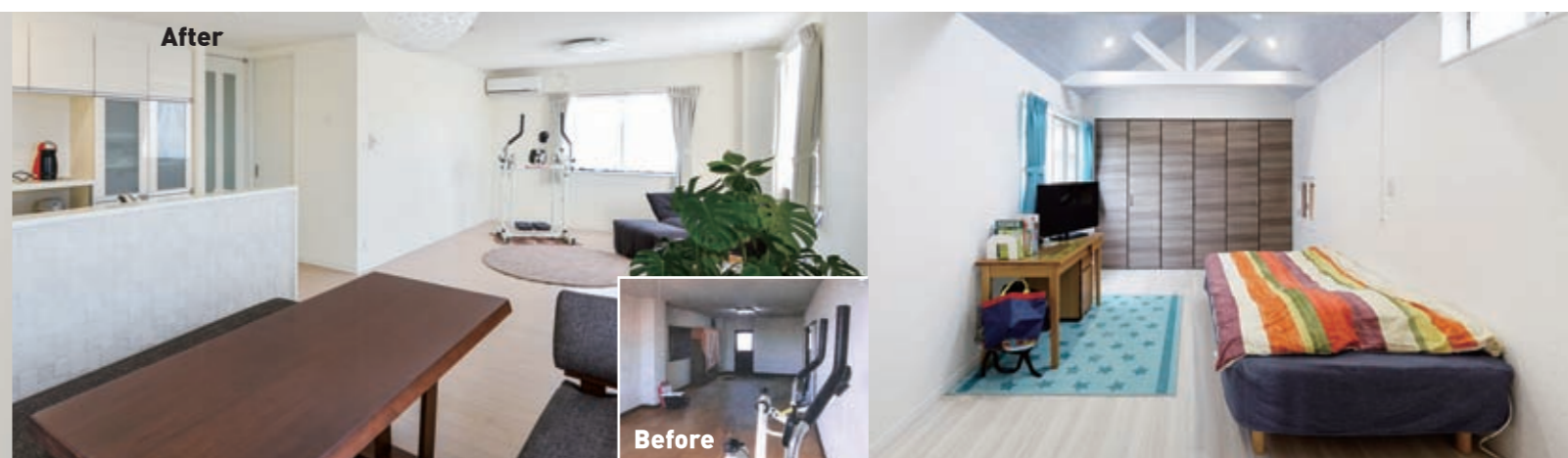
建物の劣化状況を調査し、耐震性を診断して補強工事をご提案するシステムです。経験豊かな専門技術スタッフによる現地調査と耐震診断ソフトによる解析で、建物の状態を徹底分析し、「診断報告書」を作成。改修が必要な場合は改修プランをご提案して施工を実施します。リフォーム工事をしていただくと施工内容を保証する「保証書」を発行し、状況に応じたアフターメンテナンスも行います。



**店舗や事業用建物**  
店舗の外装・内装工事、企業の社屋、工場などあらゆる建物のリフォームに対応。



**住まいのドック**  
もしもに備えて「住まいの健康診断」を。時を経ても安全・安心な建物を守ります。





安心で快適な既存住宅の購入・売却をサポート。

## リニューアル流通事業

# 買う人も売る人も、安心できる住まいの流通。

### 既存住宅の購入サポート

安心で快適な住まいにリノベーション

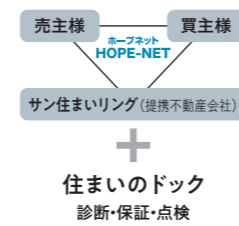
新築住宅を計画する際、ご予算や土地探し、間取りなど、なかなか思い通りにいかないことも。サンヨーホームズでは既存住宅のリノベーションで新しい暮らし方をご提案いたします。不安の多い既存住宅だからこそ、何よりも安心してお住まいいただけるよう、物件探しから建物検査、リノベーション、アフターサービスまで、責任を持ってワンストップでサポートします。

### お住まいの売却サポート

住み替えや相続や空き家などあらゆるご相談に対応

現在のご自宅やご実家の売却をお考えの方に、お客さまのご希望条件に合わせてさまざまなご提案をさせていただきます。サンヨーホームズによる買取りにも対応。建物の劣化状態をしっかりと検査し、補修やリフォームで性能を向上させて次のご家族へと引き継ぎます。その他、住み替えや空き家の有効活用、相続のご相談など、あらゆるケースに応じてお客さまにとって最適な解決をサポートします。

### サン住まいリング



**HOPE-NET**  
全国の提携不動産会社と最新の物件情報を共有。データベースからお客さまのご要望に合う物件をお探します。

### リースバックシステム

住みながら我が家を売却できるサービス(活、我が家)<sup>かつ わがや</sup>

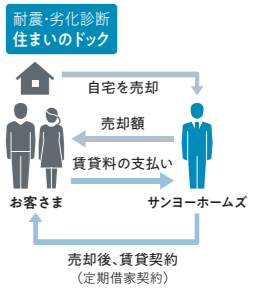
サンヨーホームズがお客さまの住まいを買取り、耐震性や劣化状態を診断して必要な補修・補強を行った上で、お客さまに賃貸物件として一定期間お貸しします。住まいの売却でまとまった資金を得られ、相続対策や老人ホームなどへの住み替え資金、ご家族への援助資金などに幅広くご利用いただけます。そのまま今の住まいに住み続けられるので、急いで転居先を探す必要のないことも安心です。

### 買取りサポートシステム

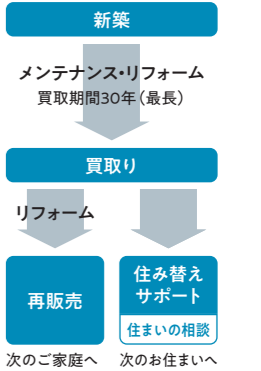
新築時に将来の買取りを約束(“くらし”リレーシステム)

新築物件を購入されたお客さまに、将来の住まいの買取りをお約束。転勤や転居で住まいを手放す場合も安心のシステムです。居住中のメンテナンスをしっかりと行うことで住まいの資産価値を守り、よりよい条件の買取りが見込めます。住まいを取り壊すことなく再生し、次の住まい手に引き継ぐことも、環境に配慮した長寿命住宅をご提供するサンヨーホームズの重要な役割と考えています。

### 「活、我が家」サービスの流れ



### “くらし”リレーシステムのしくみ



生涯を支えるパートナーとして、日々の暮らしをサポート。

## ライフサポート事業

# 多彩なサービスで、楽しく健やかな毎日を。

### マンション管理

安心を支える建物管理と保険サービス

清掃業務や定期的なメンテナンス、長期的な大規模修繕計画など、快適を支えるマンションの建物管理を日常的に実施しています。特に最近、台風や地震などの自然災害が起こったときの建物の状況や設備の点検を速やかに行い、必要な補修や補強工事を行う体制も整備。万一に備えた各種保険サービスもお取り扱いし、入居者さまがより安心して永く暮らせるサービスをご用意しています。

### 暮らしサポート

便利で快適な日々の暮らしをお手伝い

安心して快適な暮らしをお手伝いする「暮らしサポート」をご提供しています。ハウスクリーニングや料理や買い物などの家事代行、通院時の付添い、庭木のお手入れ、パソコンやIT機器のお悩み解決サービスなど、暮らしの隅々まで網羅するサービスで、入居者さまの快適な毎日をサポート。さらにご希望により、鍵の紛失や水まわりトラブルなどの緊急時に備える「駆け付けサービス」も24時間365日ご利用いただけます。

#### 暮らしサービス



ハウスクリーニング



家事・生活サポート



パソコンサポート



庭木のお手入れサポート



オプションサポート  
(会員サービス)

#### 法人向けサービス

事務所・飲食店・ホテルの清掃

設備保守・管理

防災用品・AED販売 など

### リハビリ施設・保育施設

シニアや子ども向けの施設を自主運営

シニアのためのリハビリデイサービスを中心とした健康サロンや、就学前の子どもを預けられる保育園を展開しています。日常的に楽しく身体機能をトレーニングできる施設が、アクティブで活動的なシニアの暮らしをサポート。子育てを支援する保育施設は、忙しい共働き世帯の支援やコミュニケーションの拠点となり、幅広い世代の暮らしを支える住環境をご提案しています。

### “寄り添い”ロボット・見守りサービス

シニアの暮らしを支援する研究・開発を推進

入居者さまへのサービスのほか、ライフサポート事業としてシニアの移動支援や、見守りサービスを推進。シニアの屋内移動をサポートする「寄り添い」ロボットは転倒時の衝撃をやわらげる装置で、病院や介護施設への導入を始めています。ITを活用した見守りサービスは、戸建やマンションに採用され、離れた場所に住む親世帯の健康管理や事故予防、防犯にも役立つシステムです。



**サンアドバンス緑ヶ丘**  
身体機能・日常生活・コミュニケーションの向上で、充実した日常生活をお手伝い。



**“寄り添い”ロボット**  
天井レールに設置したモーターと専用ジャケットで、転倒時の衝撃をやわらげます。



長年培った構造性能やエコ技術のご提供で社会に貢献。

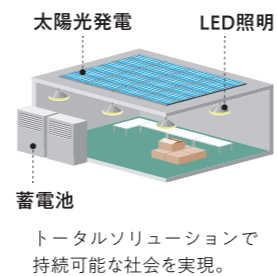
## フロンティア事業

# 蓄積した技術をもっと広く世界へ、未来へ。

### トータル・エネルギー・ソリューション

エネルギーを賢く使うトータルシステムをご提案

サンヨーホームズでは再生可能エネルギーの活用を中心とした総合的なご提案で、持続可能な社会の実現に貢献しています。太陽光発電や蓄電池の活用、高効率照明(LED)を効果的に導入してエネルギーコストを削減。大型台風などの自然災害に備えた電源確保の推進や、CO<sub>2</sub>排出量の削減、エネルギー自給率の向上をめざします。優遇税制を活用した設置プランで、企業さまの環境対策をサポートしています。



### 架構体のOEM供給

他社の建築物にも採用されるGSフレームシステム

当社プレハブ住宅に使用しているオリジナルの軽量鉄骨軸組構造「GSフレームシステム」は耐震性・耐久性・設計の自由度が非常に高い構造材で、BtoBでの部材供給も行っています。部材はすべてISOを取得した自社工場生産。徹底した品質管理で住宅業界トップクラスの高い耐震性があり、RCや重量鉄骨に比べて工期を大幅に短縮。収益物件にも大きく貢献できる高い技術を提供しています。



GSフレームシステム  
防錆性の高い電着塗装で、耐久性は住宅性能表示制度の劣化対策等級3に対応。

### 海外事業

ベトナムでのマンション開発事業の取り組み

東南アジアでも特に発展のめざましいベトナム社会主義共和国。人口増加や経済成長が見込まれ、住宅需要が高まっているベトナムのハノイに駐在員事務所を開設しました。また2016年、ホーチミン市に合弁会社を設立し、分譲マンション事業やビル・マンション管理事業を行っており、住宅事業で長年培ってきたノウハウを活用し新たな事業を展開しています。

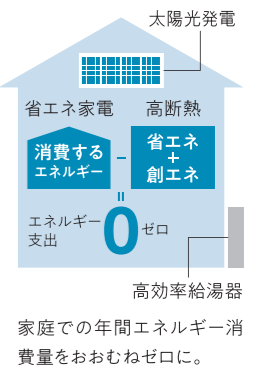


分譲マンションプロジェクト

### 省エネ設計コンサルティング

長年培った技術でZEH設計をサポート

創立50年を迎えるプレハブ住宅メーカーとして、住宅の省エネに取り組んできた経験を活かし、工務店さまやビルダーさまにZEH設計のコンサルティングサービス(設計代行)をご提供。太陽光発電システムなどの創エネ機器で作ったエネルギー量が消費エネルギー以上となるゼロエネルギー住宅(ZEH)の設計をサポート。政府は2020年までに標準的な新築住宅でのZEHの実現を目標に、補助金制度を設けています。



P&F本部 枚方工場



出会いからずっと先まで。  
お客さまとの“ご縁”を大切にしています。

### エコ&セーフティ住宅まつり

お客さまが楽しく参加できるイベントを開催！

年2回4都市で開催する「エコ&セーフティ住宅まつり」をはじめ、全国の展示場でもさまざまなテーマでイベントを実施。お客さまが楽しく住まいづくりを学べてご相談もできる機会をご提供しています。



### 工場見学や入居宅のご案内

住まいづくりの不安や疑問にしっかりお応え

お客さまを構造材の生産現場へご案内し、独自の建築方法や建物の強み、品質を守るシステムをご説明。ご入居されたお宅の見学も行い、直接オーナーさまに住み心地などのご意見を聞いていただいています。



### 物件ごとの各種イベント

入居者の皆さまや近隣の方々との交流も促進

大規模マンションやタウンハウスでは、完成オープニングイベントをはじめ、入居後も物件ごとに特色のある各種イベントを開催しています。入居者さま同士や近隣の方々とのコミュニティづくりもお手伝いしています。



### 子どもECO絵画コンクール

子どもたちが描く地球環境と住まいへの夢

子どもたちに地球環境や住まいへの関心を深めてもらいたいと、2002年から毎年開催しているコンクール。ユニークな視点のエコアイデアを社員一同も注目しており、お客さまからもご好評をいただいています。



お客さまにご満足いただくことが、  
私たちのよこびです。



# サンヨーホームズのあゆみ

1969

クボタ

軽量鉄骨・プレハブ住宅事業のクボタハウス株式会社を設立

1987

三洋電機

株式会社三洋エステートを設立

1995

三洋電機

分譲マンション事業を開始

1997

クボタ

クボタリフォーム関西株式会社を設立

2001

クボタ

太陽光発電システム標準搭載の戸建住宅を販売開始

2002

株式会社クボタより三洋電機株式会社への株式譲渡により、商号を三洋ホームズ株式会社と変更

経営理念・経営方針・事業コンセプトを制定

「子どもECO絵画コンクール」開始  
(以降毎年開催)



2003

株式会社三洋エステートの住宅事業とマンション事業を三洋ホームズ株式会社に統合

三洋ホームズ株式会社  
総合「住生活」提案企業として始動

2005

全戸建住宅でオール電化を標準仕様

2006

4電力会社と共催で「オール電化住宅まつり」開催(以降毎年2回開催)

ブリヂストン社との共同開発による住宅用オリジナル制震システム「SanDouble-X」を導入し戸建住宅に標準採用

総戸数1,163戸 10.1haのスケールを誇る駅前複合都市プロジェクト「サンマークスだいにち」始動(大阪府守口市)



2007

全戸建住宅で「緊急地震速報システム」を標準採用

2008

環境共生認定住宅「CASBEEすまい[戸建]」評価システムを導入

太陽光発電「グリーン電力証書」に対応した次世代ホームネットワーク「SANGENIS」を開発

国土交通省 第1回「住宅・建築物省CO<sub>2</sub>先導事業」(以降4年連続採択)「長期優良住宅先導事業」採択(以降3年連続採択)

居宅介護支援事業所を併設したシニア向けマンション「サンミット生駒ザ・ゲート」を販売開始



2009

マンション管理の三洋ホームズコミュニティ株式会社を設立

大切な暮らしを住み継いでいく「くらし」リレーシステムを導入

「住み替えサポートシステム」を導入

全国初の「防犯優良マンション」設計段階審査に「サンメゾン高畑ELDO」が適合

戸建住宅「太陽の恵み〜トリプルエナジー±0」が新エネ大賞と環境大臣表彰をダブル受賞

戸建住宅にオンリーワンの暮らしを提案する「life style KURASITE」を導入



商業施設複合型超高層タワーマンション「The Kitahama」がグッドデザイン賞と大阪市ハウジングデザイン賞をダブル受賞

2011

新ブランドマーク、ロゴ、コーポレートスローガン



「For the best life」を制定

日本初 各住戸太陽熱利用エコキュートマンション「THE SANMAISON神宮前四丁目ELDO」販売

日本初 Android家庭用ロボット搭載のスマートハウスを発売

2012

賢いスマートハウス「スマe」を導入

日本初 戸建住宅の鉄骨構造体に「緩み止めナット」を標準採用

住まいの診断システム「住まいのドック」を開始



グループ子会社をサンヨーリフォーム株式会社とサンヨーホームズコミュニティ株式会社に社名変更

サンヨーホームズ株式会社  
へ社名変更

2013

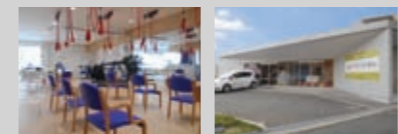
東京証券取引所市場第二部上場

大阪市先導的都市型エコ住宅供給事業者に選定されたスマートハウス分譲住宅「スマeタウン・アーバン鶴見緑地」を販売開始

既存住宅リニューアル流通サービス組織「サン住まいリング」発足

建設業界での徒弟制度衰退により若手技能者の養成を目的とした「サンヨーホームズ・カーペンタースクール」を開校

介護福祉事業のリハビリ型デイサービス「健康サロン サンアドバンス緑ヶ丘」を開校



2014

東京証券取引所市場第一部指定

中部電力株式会社と共同出資による暮らしのお役立ちサービスを提供する「e-暮らし株式会社」を設立。

かんでんEハウス株式会社と業務提携

中古マンションリノベーション事業に参入 兵庫県東塚市・東京都新宿区にて販売開始



保育事業第1号となる「大日サンフレンズ保育園」開園

日立コンシューマ・マーケティング株式会社と業務提携 新型HEMS「スマeHEMS」を販売開始

2015

サンヨーホームズ初となるタウンハウス「スマeタウン足立竹ノ塚〜芽ぐみの社〜」販売開始

日本初、多世代共生型マンション「サンフォーリーフタウン桜ノ宮」(総戸数287戸)分譲開始



新キャッチフレーズ  
「人と地球がよろこぶ住まい」発表

2016

ハウス・オブ・ザ・イヤー・イン・エナジー2015 優秀賞受賞

life style KURASITE「子育てしやすい暮らし」第10回キッズデザイン賞受賞(以降連続受賞)

幼児期の言語感覚と運動機能を育てる「サンフレンズプリスクール」開園



海外事業初の現地拠点としてベトナム ハノイ市に駐在員事務所を開校

ベトナム ホーチミン市で分譲マンション開発及びマンション・ビル管理業務に着手



全戸建住宅にZEH(ネット・ゼロ・エネルギー・ハウス)を標準採用



2017

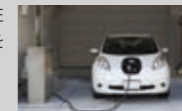
サンヨーホームズ株式会社のリフォーム事業をサンヨーリフォーム株式会社に統合

三重県桑名市で新たなタウンハウス「スマeタウン・アーバンコミュニティ桑名」を販売開始

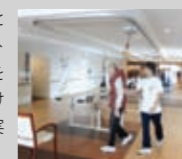
戸建注文住宅に防災用シェルターをラインアップ

ハウス・オブ・ザ・イヤー・イン・エナジー2016 優秀賞受賞

「life style KURASITE V2Hで変わる暮らし」を販売開始



株式会社日立製作所と屋内移動支援ロボットと画像解析システムを活用した高齢者向け生活支援サービスの実証を開始



2018

ハウス・オブ・ザ・イヤー・イン・エナジー2017「特別優秀賞」と「優秀企業賞」を受賞

株式会社日立製作所と協創パートナーシップを締結し「高齢者向け生活支援サービス事業協創プロジェクト」を開始

岡山県立大学、岡山県備前市と「健康と暮らしの向上のためのまちづくり産学官包括連携協定」を締結



戸建住宅の「ここちshAir(シェア)」が子どもたちの安全・安心に貢献するデザイン部門で第12回キッズデザイン賞を受賞



暮らし提案型賃貸住宅「プレミアムガレージハウス」竣工



日本初の低・中層ZEH-M支援事業分譲部門に採択された「スマeタウン・アーバンコミュニティ桑名South」を販売開始

2019

マルチセンサーで家族を見守る「IoTで見守る暮らし」を発売

「軽量鉄骨造とRC造のハイブリッド構法」を開発、ロングスパンの無柱空間を実現。

ハウス・オブ・ザ・イヤー・イン・エナジー4年連続「優秀賞(特別優秀賞含む)」2年連続「優秀企業賞」受賞



# よりよい社会をめざして 進化し続ける企業へ。

サンヨーホームズでは現代社会を取り巻く課題の解決を企業の発展につなぐCSV経営を進めており、近年多発する自然災害への対応もそのひとつです。「エコ&セーフティ」という事業コンセプトには、環境と共生しながら人々の安全・安心を守り続ける当社の使命が込められており、自然災害に対しても一貫してその使命を果たしてまいります。

全戸建住宅のZEH標準採用、省エネ仕様の徹底など環境対策への取り組みの他、多様化する社会のニーズを踏まえた新事業にも積極的に挑戦しています。また、住まいにおけるAI技術の可能性を検討するプロジェクトチームを発足。高齢者支援サービスも開発中で、IoT技術や生活支援ロボットを活用した実証実験も行っております。

あらゆる分野のお困り事を解決する「Best Life コンシェルジュ」の立場で、多くの方の人生に役立つ事業やサービスをご提供し、社会に貢献できる企業をめざしていきます。



代表取締役副会長  
松岡 久志

代表取締役会長  
田中 康典

代表取締役社長  
松本 文雄

## 会社概要

**商号** サンヨーホームズ株式会社(Sanyo Homes Corporation)  
**創立年月日** 1969年2月1日  
**資本金** 5,945,162,500円  
**主要株主** 株式会社LIXIL オリックス株式会社 関西電力株式会社  
**登録** 建設業許可番号: 国土交通大臣許可(特-28)第19226号  
 建築士事務所登録番号: 1級建築士事務所 大阪府知事登録(二)第18657号 他  
 宅地建物取引業免許番号: 国土交通大臣免許(4)第6105号  
**所属団体** 社団法人 プレハブ建築協会 社団法人 住宅生産団体連合会

## 事業所一覧

<p><b>本社</b> 大阪市西区西本町1丁目4番1号 TEL 06-6578-3403</p> <p><b>P&amp;F本部</b> 枚方市中宮大池3丁目30番1号 TEL 072-847-2721</p> <hr/> <p><b>戸建住宅事業</b> 東京支店 東京都千代田区一番町13番3 TEL 03-6272-8940</p> <p>中部支店 名古屋市千種区内山3丁目30番9号 TEL 052-731-1521</p> <p>大阪支店 大阪市西区西本町1丁目4番1号 TEL 06-6578-3470</p> <p>九州支店 福岡市中央区渡辺通2丁目4番8号 TEL 092-736-1134</p> <p><b>マンション事業</b> マンション事業本部 大阪市西区西本町1丁目4番1号 TEL 06-6578-3435</p> <p>東京マンション支店 東京都千代田区一番町13番3 TEL 03-6272-8961</p> <p>中部マンション支店 名古屋市千種区内山3丁目30番9号 TEL 052-741-8006</p> <p>大阪マンション支店 大阪市西区西本町1丁目4番1号 TEL 06-6578-3438</p> <p>九州マンション支店 福岡市中央区渡辺通2丁目4番8号 TEL 092-736-1135</p>	<p><b>賃貸・福祉事業</b> 東京支店 東京都千代田区一番町13番3 TEL 03-6272-8945</p> <p>中部支店 名古屋市千種区内山3丁目30番9号 TEL 052-741-9762</p> <p>大阪支店 大阪市西区西本町1丁目4番1号 TEL 06-6578-3472</p> <p>九州支店 福岡市中央区渡辺通2丁目4番8号 TEL 092-736-1152</p> <p><b>リニューアル流通事業</b> 東京支店 東京都千代田区一番町13番3 TEL 03-6272-8940</p> <p>中部支店 名古屋市千種区内山3丁目30番9号 TEL 052-731-1521</p> <p>大阪支店 大阪市西区西本町1丁目4番1号 TEL 06-7670-3486</p> <p>九州支店 福岡市中央区渡辺通2丁目4番8号 TEL 092-736-1154</p> <p><b>フロンティア事業</b> P&amp;F本部 枚方市中宮大池3丁目30番1号 TEL 072-847-2721</p> <p>ハノイ駐在員事務所 83B Ly Thuong Kiet Street, Hoan Kiem District, Hanoi, Vietnam</p> <p>Tien Phat Sanyo Homes Corporation 186 Nguyen Thi Minh Khai, Ward 6, District 3, Ho Chi Minh City, Vietnam</p> <p>Okamura Sanyo Property Corporation 186 Nguyen Thi Minh Khai, Ward 6, District 3, Ho Chi Minh City, Vietnam</p>	<p><b>ライフサポート事業</b> ライフサポート事業本部 大阪市西区西本町1丁目4番1号 TEL 06-7670-3412</p> <p><b>サンヨーリフォーム株式会社</b> 本社 大阪市西区西本町1丁目4番1号 TEL 06-6578-3491</p> <p>東京支店 東京都足立区六月1丁目29番4号 TEL 03-5686-5118</p> <p>中部支店 名古屋市千種区内山3丁目30番9号 TEL 052-741-9755</p> <p>大阪支店 大阪市西区西本町1丁目4番1号 TEL 06-6578-3491</p> <p>九州支店 福岡市中央区渡辺通2丁目4番8号 TEL 092-736-1151</p> <p><b>サンヨーホームズコミュニティ株式会社</b> 本社 大阪市西区西本町1丁目4番1号 TEL 06-6578-3465</p> <p>東京支店 東京都千代田区一番町10番地10 TEL 03-6272-8989</p> <p>中部事務所 名古屋市千種区内山3丁目30番9号 TEL 052-856-0451</p> <p>九州事務所 福岡市中央区渡辺通2丁目4番8号 TEL 092-736-1157</p> <p>東三国事務所 大阪市淀川区東三国2丁目34番1号 TEL 06-6397-8002</p> <p><b>e-暮らし株式会社</b> 名古屋市千種区内山3丁目30番9号 TEL 052-744-0271</p>
---	--	--

※ 2019年4月1日現在