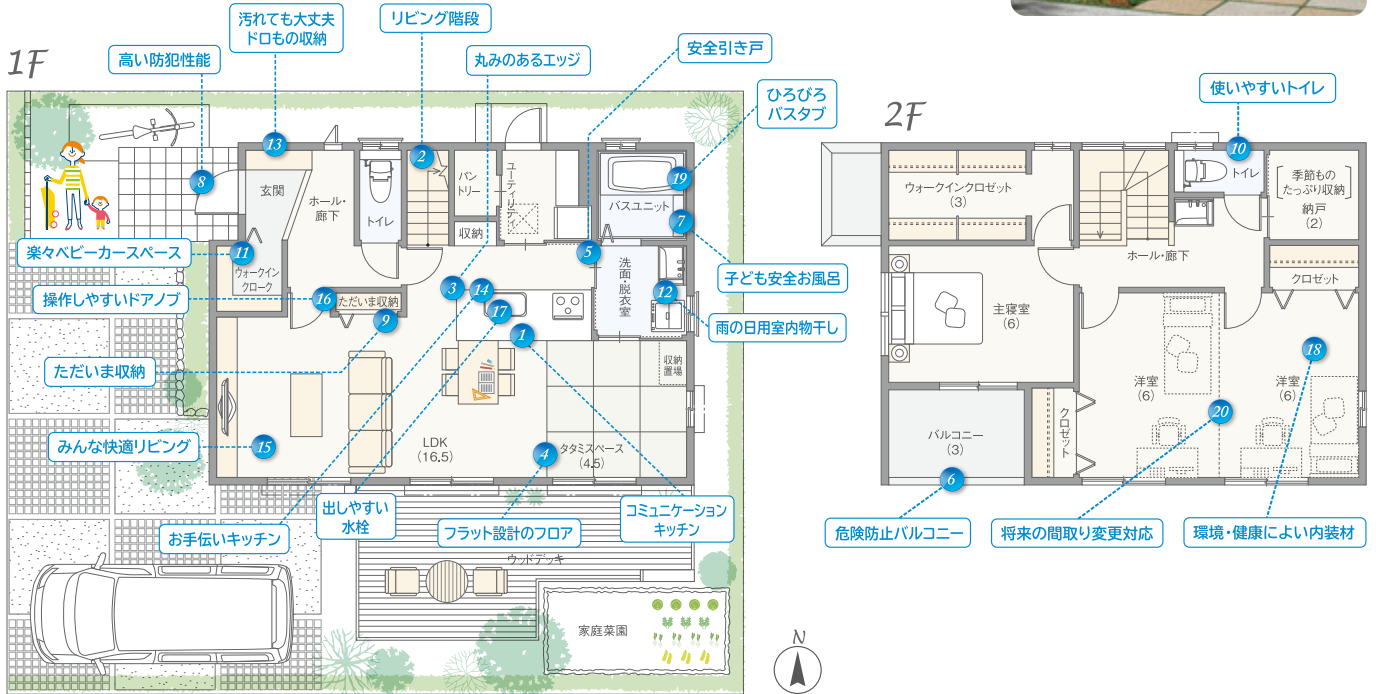


【補足資料】

■商品特長

『life style KURASI' TE HUG (ハグ)』

1. 子育て推奨コード



2. ラクラク動線



昇り降りラクラク動線

キッチンを中心に、2階へもスムーズに行き来できます。お子さまの昇り降りも確認でき、便利で安心です。



ゴミ出しラクラク動線

キッチンからパントリーを通じて、ゴミをさっと片付けOK。パパにもお子さまにもわかりやすくシンプル。

『ただいま』ラクラク動線

キッチンまで早くたどり、買い物の荷物もスムーズに置けます。お子さまの片づけ教育にも役立ちます。



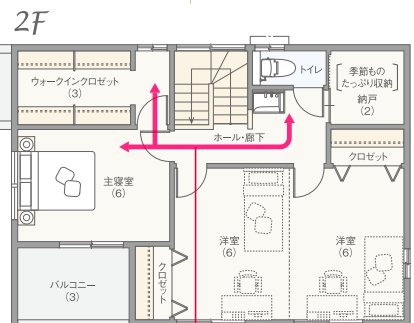
ぐるぐる回れるラクラク動線

中心のキッチンからスムーズに動き回れます。人が滞留することなく、家事だけでなく、誰もが使いやすい！



洗濯ラクラク動線

洗濯機から浴室、あるいは脱衣所やタタミコーナーなどですぐ干せます。乾いたものは、すぐにたためます。



忙しい朝のラクラク動線

スムーズな動線とセカンド洗面で、洗面ラッシュや着替え、トイレもワンフロアで解決！朝の歯磨きも便利です。



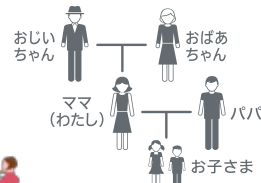
お風呂ラクラク動線

お子さまをスムーズにお風呂に入れられます。着替えを入れた収納も近いので、お風呂上がりもスピーディ。



# 『life style KURASI' TE 育み』

## 1. ほどよい2世帯（共用型）

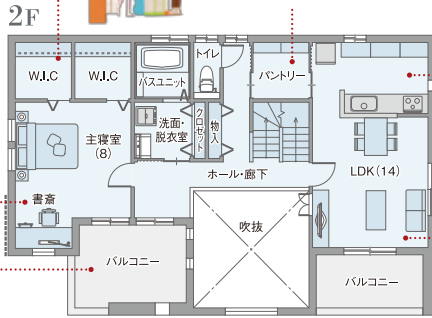


夫婦それぞれクロゼット

まとめ買いパントリー

デスクコーナー

バルコニー



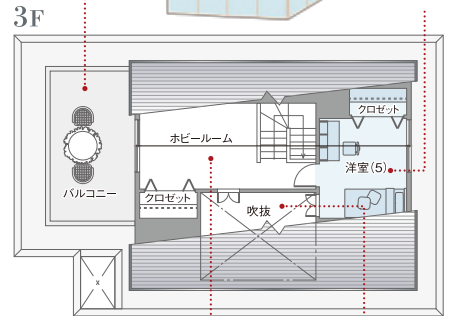
セカンドキッチン

セカンドリビング



屋上テラス

キッズルーム



まとめ買いパントリー

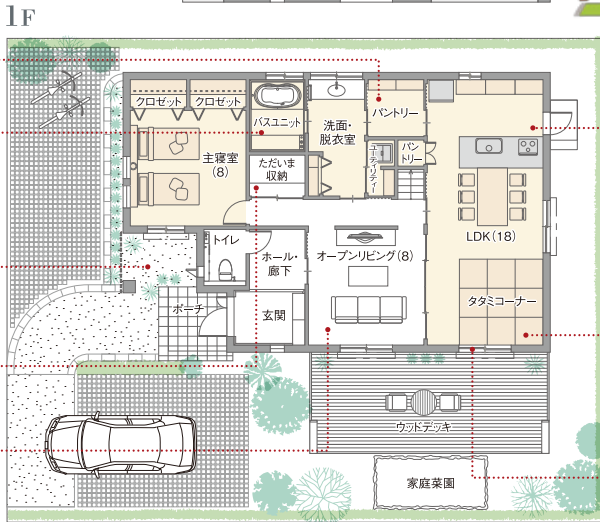
ゆったりバス



坪庭

たぐいまり収納

オープンリビング



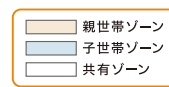
わいわいキッチン



畳ごろごろリビング

心地いいダイニング

ホビールーム 吹き抜け・内部飾り窓



### 1F

#### オープンリビング

家族をいつも見通せるオープンな空間。階段を上がって個室へ行く時も必ずリビングを通るので、自然と会話が弾みます。

#### 畳ごろごろリビング

リビングの一角には「畳めるタタミ」を敷いて、和室に変身。ごろごろ過ごすのが楽しい!タタミを使わない時は、簡単に収納できます。

#### 心地いいダイニング

庭のウッドデッキまで見通せる、開放感あるダイニング。時には掃き出し窓を開けて、ウッドデッキでバーベキューも楽しめます。

#### わいわいキッチン

大きめのテーブルも余裕で置ける、広いダイニング。週末は家族でワイワイ、ホームパーティでも。

#### まとめ買いパントリー

大きめの収納庫。大家族ならではのたっぷりの食材にも対応できます。

#### たぐいまり収納

仕事やお迎えから帰ってきたら、まず収納。季節ものも入れておける便利スペースです。片付けもしやすい!

#### ゆったりバス

おじいちゃんとお孫さんが一緒に入ってもゆったりの、広々としたお風呂。楽しい時間が過ごせます。

#### 坪庭

おじいちゃん、おばあちゃんもほっとひと息つろげる、憩いのスペースに。

### 2F

#### セカンドリビング

パパが一人でゆったりできるスペース。パパとママだけで、誰にもジャマされず、ゆっくりくつろげます。

#### セカンドキッチン

普段は1階のキッチンを中心に、おじいちゃん、おばあちゃん、お子さんが寝た後や休日、ゆったり食事を。

#### まとめ買いパントリー

子育て世代のご夫婦用のパントリー。休日のまとめ買いにも対応し、たっぷりの食材が収納できます。

#### 夫婦それぞれクロゼット

夫婦別々のウォークインクロゼットを設けました。服が選びやすく、整理もしやすい。外出前の慌ただしい時間もスムーズに。

#### デスクコーナー

仕事をしたり、読書やネットで時間を楽しんだり。

#### バルコニー

屋根つきのバルコニーで洗濯物や布団を干したり。

### 3F

#### ホビールーム

趣味を楽しんだり、当面、使う予定のないものを収納したり。将来、お子さまが増えた場合は、子ども部屋にもできます。

#### 吹き抜け・内部飾り窓

1階のリビングが見下ろせ、2世帯の空間的なつながりを創り出します。

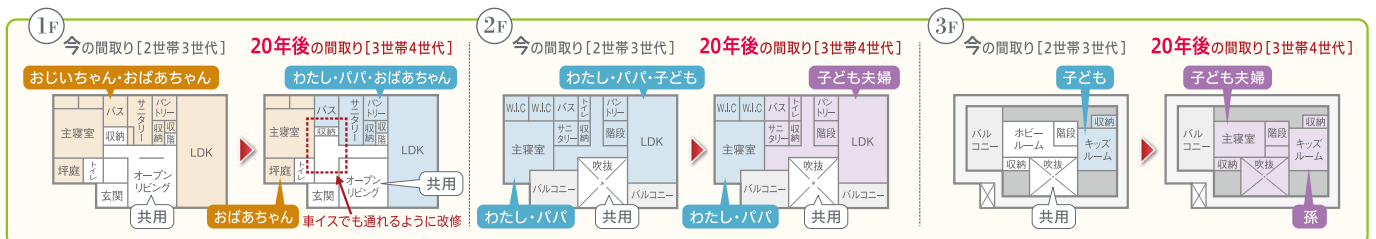
#### キッズルーム

勾配天井を活かした楽しい部屋づくりができます。1階リビングの吹き抜けも見下ろせるので、きっとお子さまも大喜び!

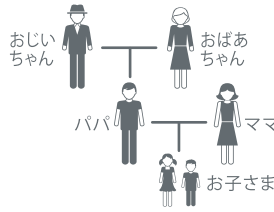
#### 屋上テラス

夜空を見上げたり、屋上菜園を作ったり。隣人や他人の目をきにする事なく、家族だけの楽しい時間が過ごせます。

## 20年後のライフスタイルの変化にも柔軟に対応できます。



## 2. 隣居2世帯（分離型） 将来は賃貸住宅に転用



### 湯ざめレスバス

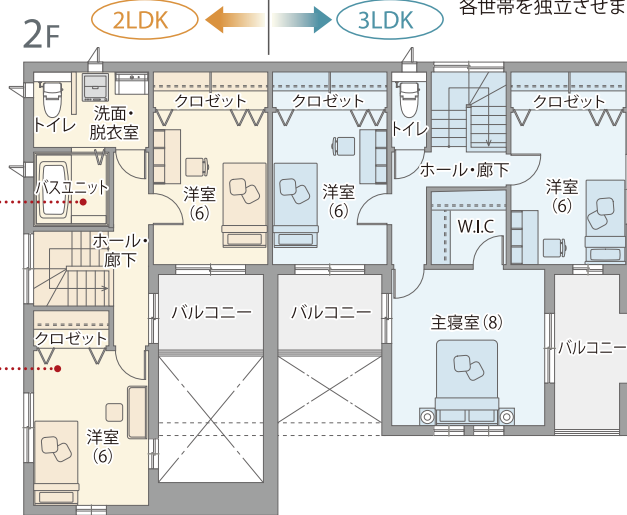
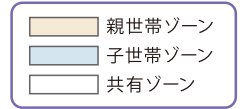
寝室のすぐ側に浴室。入浴の後すぐに寝室で着がえて、湯ざめの心配もなし！

### セパレート寝室

趣味の多いおじいちゃん、おばあちゃんご夫妻は、お互いの気配が感じられる距離で、寝室を別にするプランも。

### 完全分離

お互いのプライバシーを尊重して、各世帯を独立させます。



### リビングラボ

リビングにプラスαの空間を提案する新発想。たっぷり収納できて、とっても便利。

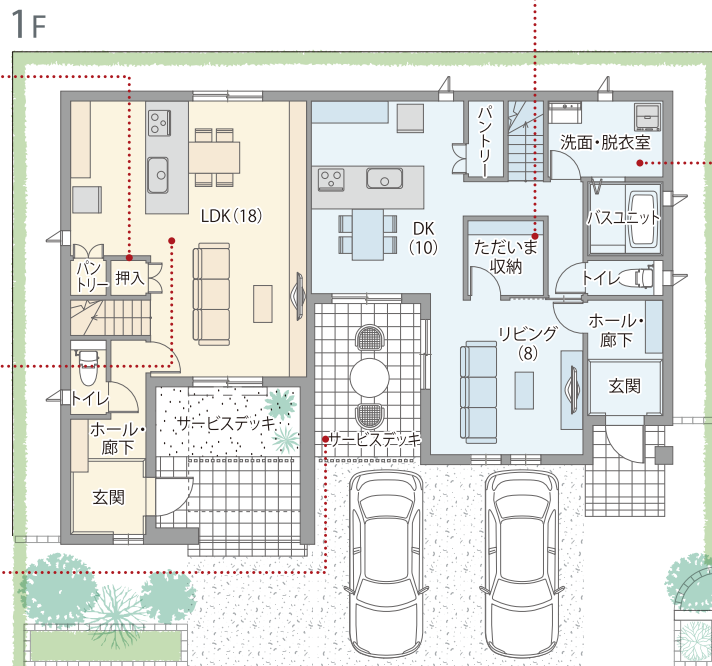


### リビング

来客も多いおばあちゃんには、開放的なLDK空間を。

### サービスデッキ

隣居ながらも、個々のプライバシーが保てます。



### ただいま収納

帰ってきたら、まず荷物類を収納。片付けに便利。

### ひろびろ サニタリー

室内干しもできる広々スペース。収納もたっぷりできます。



### 将来のことを考えて 賃貸住宅に転用できます。

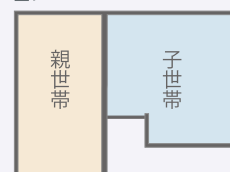
分離タイプの2世帯住宅は、将来的に賃貸住宅への転用も容易です。将来への布石に、ぜひご一考ください。

※ 省エネ住宅ポイントは、要件を満たすことで、2住戸分(30万×2=60万ポイント)申請可能です。

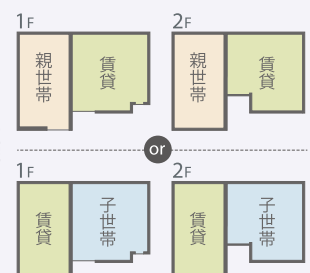
1F 現在



2F 現在



将来





## ■提案アイテム

### 1. コミュニケーションキッチン

LDK 全体をキッチンから見渡せ、いつでもお子様の様子を確認できます。



### 3. ただいま収納

玄関やリビングに設けた、お子様のランドセルやおもちゃなどが、すぐにキレイにしまえる収納設備。



### 5. リビングラボ

リビングにプラスαの空間を提案。たっぷり収納できて、とっても便利。



### 7. 屋上庭園

夜空を見上げたり、屋上菜園を作ったり、隣人や他人の目を気にすることなく、家族だけの楽しい時間が過ごせます。



### 2. 畳めるタタミ

リビングの一角等に「畳めるタタミ」を敷いて、和室に変身。タタミを使わない時は、簡単に収納できます。



### 4. ウォークインクローク: 楽々ベビーカースペース

玄関近くに、ベビーカーも置ける余裕のスペースを確保。



### 6. ベジタリウム

対面キッチンのカウンターで野菜やハーブを育てることで、お子さまの食育にも役立ちます。



### 8. +α提案: 小屋裏利用

勾配天井を活かした楽しい部屋作りができます。1階リビングの吹き抜けを介し家族が繋がる空間提案も。

