

一戸建て	枚方市出口3丁目
------	----------

価格	1,780万円	間取り	4LDK
所在地	大阪府枚方市出口3丁目16-2 (住居表示)		
交通	京阪本線「光善寺」駅より徒歩9分		

Recommended points

- インナーガレージ付き3階建て住宅
- スーパー・学校・病院 全て徒歩圏内
- LDKは広々19.0帖！

Details

建物面積	109.49㎡ (33.12坪)	土地面積	69.42㎡(20.99坪)※私道負担含
築年月	平成5年6月	私道負担	有 (約10.78㎡)
建物構造	木・鉄筋コンクリート造3階建	接道	東側(幅員4m)の私道に接道
駐車場	有 (1台)	土地権利	所有権
地目	宅地	建ぺい率	60%
用途地域	工業地域	容積率	200%
都市計画	市街化区域	設備	
備考			
リフォーム履歴			
現況	空家	引渡し	即時
取引形態	仲介(一般)	情報有効期限	2024/7/31

Life information

保育園	三矢ゆりかご保育園	徒歩	10分
幼稚園	さだ西幼稚園	徒歩	10分
小学校	さだ西小学校	徒歩	12分
中学校	さだ中学校	徒歩	10分
スーパー	阪急オアシス	徒歩	3分
コンビニ	ローソンストア	徒歩	4分
薬局	ドラッグストアアカカベ	徒歩	7分
病院	大寿会病院	徒歩	10分

お問い合わせ

サンヨーホームズ株式会社 住宅事業本部 大阪本店 リニューアル流通部
担当：老田 携帯：080-5776-3764

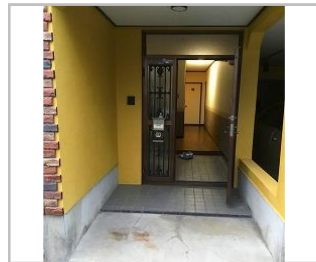
0800-222-3934

一戸建て 枚方市出口3丁目

Photo



外観



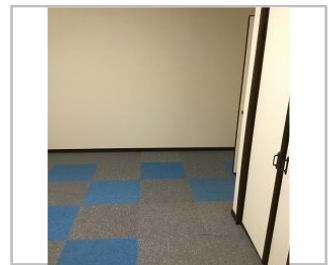
玄関・ポーチ



バスユニット



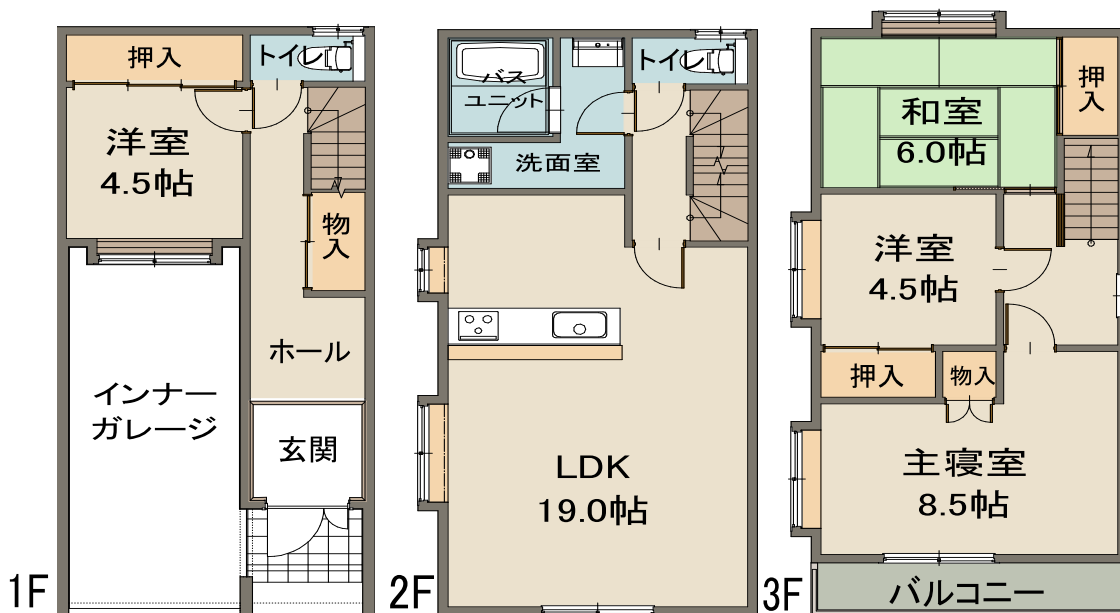
LDK



洋室

Plan

※図面と現況が異なる場合は現況優先とさせていただきます。



お問い合わせ

サンヨーホームズ株式会社 住宅事業本部 大阪本店 リニューアル流通部
担当：老田 携帯：080-5776-3764

0800-222-3934