

マンション	井の頭第2パークサイドマンション		
価格	<b>4,240万円</b>	(税込) 間取り	1LDK
所在地	東京都武蔵野市御殿山1丁目4-14		
交通	JR中央線・京王井の頭線 「吉祥寺」駅 徒歩7分		

## Recommended points

- 室内リフォーム済
- 人気の吉祥寺エリア
- 井の頭恩暢公園隣接
- **展示用家具付き**
- 2浴線利用可能
- 管理人常駐、夜間オートロック付
- ペットと一緒に暮らせます(細則あり)

## Details

管理費等	10,490円/月	修繕積立金	16,053円/月
専有面積	49.85㎡ (15.07坪)	バルコニー面積	6.72㎡ (2.03坪)
築年月	昭和46年1月築	階数	地上12階建 7階部分
建物構造	鉄筋コンクリート造12階建	総戸数	81戸
駐車場	無	敷地面積	1107.77㎡(公簿)
管理方式	常駐(住込/勤務時間:9:00~17:00/日祝休)	土地権利	所有権
用途地域	近隣商業地域	用途地域	第二種低層住居専用地域
備考	その他費用:組合協力金 3,000円/月 ペット細則(犬:成長時体長50cm以下、体重10kg以下/猫:成長時体長50cm以下、体重10kg以下/共に愛玩用1匹まで)		
リフォーム履歴	平成29年3月リフォーム済み ■システムキッチン交換 ■ユニットバス交換 ■洗面台交換 ■トイレ交換 ■全室クロス・建具・フローリング交換 ■給配水管交換(専有部分)など		
現況	空家	引渡し	相談
取引形態	売主	情報更新日	2018/7/2

## Life information

※距離は地図上の概算です。実際とは異なる場合があります。

コンビニ	ファミリーマート	徒歩	4分	約 270 m
ショッピング	アトレ吉祥寺	徒歩	6分	約 480 m
デパート	マルイ	徒歩	6分	約 480 m
デパート	PARCO	徒歩	7分	約 500 m
公園	井の頭恩暢公園	徒歩	1分	約 50 m

お問い合わせ

サンヨーホームズ 東京支店 戸建営業2部

 0120-668-984

マンション 井の頭第2パークサイドマンション

Photo



外観



キッチン



リビング



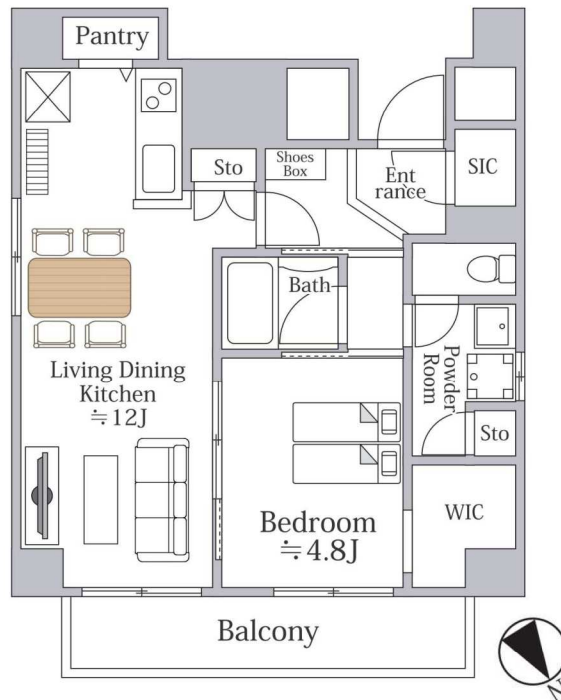
ダイニング



洗面室

Plan

※図面と現況が異なる場合は現況優先とさせていただきます。



お問い合わせ

サンヨーホームズ 東京支店 戸建営業2部

0120-668-984