

一戸建て	和泉市光明台
------	--------

価格	4,480万円	間取り	(1F)2LDK+(2F)3DK
所在地	大阪府和泉市光明台2丁目13番7 (住居表示)		
交通	泉北高速鉄道「光明池」駅よりバス10分、「光明台2丁目」バス停より徒歩5分		

Recommended points

- サンヨーホームズ施工の軽量鉄骨造なので、地震に強い安心・安全な住まい。
- 駐車スペース4台可能！
- 外壁一部タイル貼り
- **2020年9月インスペクション実施済み!既存住宅瑕疵担保保険に加入できます!**
- 二世帯住宅
- 1Fリビング床暖房有

Details


建物面積	156.29㎡ (47.27坪)	土地面積	281.24㎡ (85坪)
築年月	2004年6月	私道負担	無
建物構造	軽量鉄骨造スレート葺2階建	接道	北西側(幅員6.0m)の公道
駐車場	有 (4台)	土地権利	所有権
地目	宅地	建ぺい率	40%
用途地域	第一種低層住居専用地域	容積率	80%
都市計画	市街化調整区域	設備	
備考			
リフォーム履歴	2015年2月 (2Fキッチン・バスユニット等)		
現況	居住中	引渡し	相談
取引形態	仲介(専任)	情報有効期限	2021/10/31

Life information

幼稚園	光明台幼稚園	徒歩	6分
小学校	光明台南小学校	徒歩	6分
小学校	光明台中学校	徒歩	11分
スーパー	スーパーサンエー光明台店	徒歩	4分
郵便局	和泉光明台郵便局	徒歩	4分
温泉	天然温泉スパリフレ	車で	10分

お問い合わせ

サンヨーホームズ 大阪支店 リニューアル流通部
 担当：上田 携帯：080-5776-8793

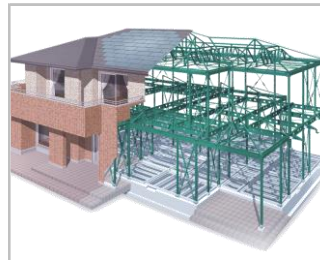
 **0800-222-3934**

一戸建て 和泉市光明台

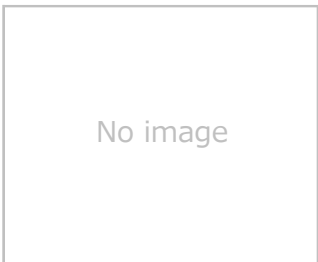
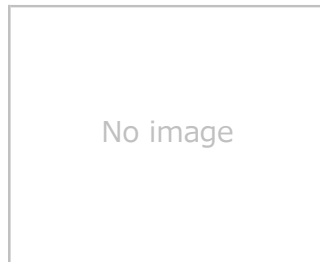
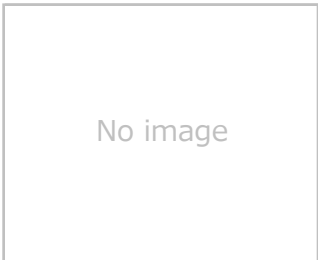
Photo



外観

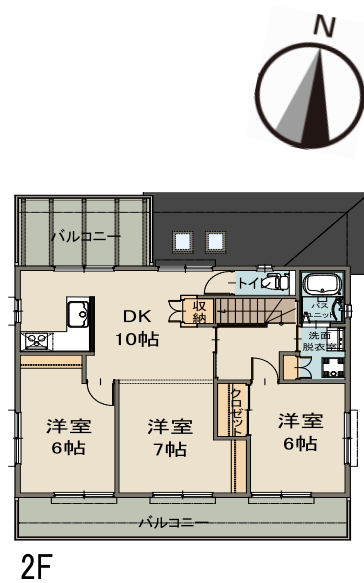
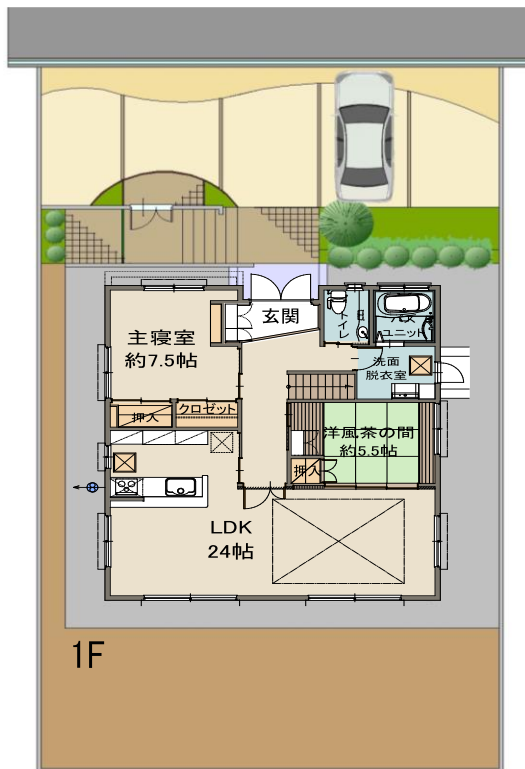


構造体



Plan

※図面と現況が異なる場合は現況優先とさせていただきます。



お問い合わせ

サンヨーホームズ 大阪支店 リニューアル流通部
担当：上田 携帯：080-5776-8793

0800-222-3934