

一戸建て	和泉市みずき台
------	---------

価格	2,950万円	間取り	5LDK
所在地	和泉市みずき台1丁目22-12		
交通	泉北高速鉄道「光明池」駅よりバス13分、「みずき台2丁目東」バス停より徒歩3分		

Recommended points

- サンヨーホームズ施工の軽量鉄骨造なので、地震に強い安心・安全な住まい。
- 駐車スペース2台可能！

Details

建物面積	130.00㎡ (39.31坪)	土地面積	209.32㎡ (63.31坪)
築年月	2002年7月	私道負担	無
建物構造	軽量鉄骨造スレート葺2階建	接道	南側(幅員6.5m)の公道
駐車場	有 (2台)	土地権利	所有権
地目	宅地	建ぺい率	40%
用途地域	第一種低層住居専用地域	容積率	80%
都市計画	市街化区域	設備	
備考			
リフォーム履歴	2020年12月 (内装修繕)		
現況	空家	引渡し	相談
取引形態	仲介(専任)	情報有効期限	2021/3/24

Life information

幼稚園	光明台幼稚園	徒歩	16分
小学校	光明台南小学校	徒歩	14分
中学校	光明台中学校	徒歩	23分
スーパー	スーパーサンエー光明台店	徒歩	16分
郵便局	和泉光明台郵便局	徒歩	17分

お問合わせ

 サンヨーホームズ 大阪支店 リニューアル流通部
 担当：上田 携帯：080-5776-8793


0800-222-3934

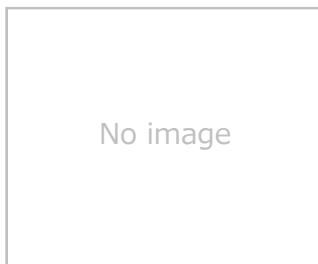
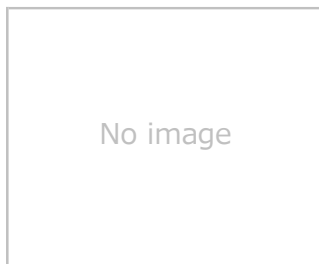
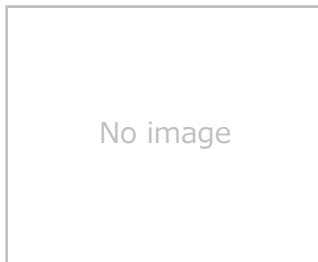
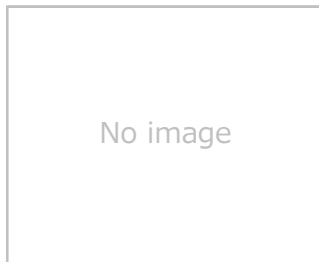
一戸建て

和泉市みずき台

Photo

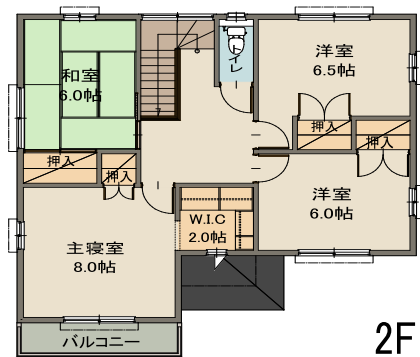
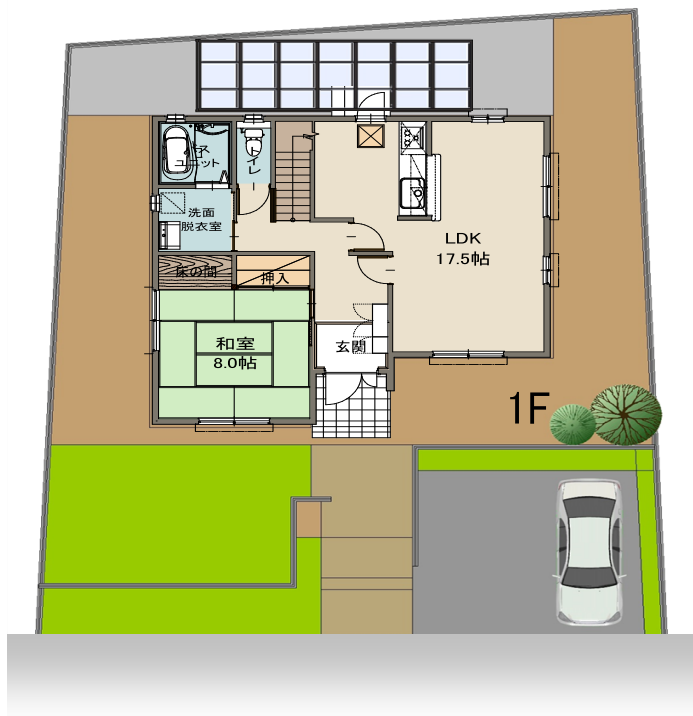


外観



Plan

※図面と現況が異なる場合は現況優先とさせていただきます。



お問い合わせ

サンヨーホームズ 大阪支店 リニューアル流通部
担当：上田 携帯：080-5776-8793

0800-222-3934