

一戸建て	湖南省宮の森
------	--------

価格	1,080万円	間取り	4LDK
所在地	滋賀県宮の森1丁目18番8号（住居表示）		
交通	JR草津線「石部」駅よりバス7分 「石部南口」バス停より徒歩4分		

Recommended points

- 全居室6帖以上
- 小学校&ドラッグストアも近く、お車でのお出かけにも便利です。

Details

建物面積	98.96㎡（29.93坪）	土地面積	148.91㎡（45.04坪）
築年月	1993年10月	私道負担	無し
建物構造	木造2階建て	接道	北側（幅員5.2m）の公道
駐車場	有（1台）	土地権利	所有権
地目	宅地	建ぺい率	60%
用途地域	第一種中高層住居専用地域	容積率	200%
都市計画	市街化区域	設備	
備考			
リフォーム履歴			
現況	空家	引渡し	相談
取引形態	仲介（一般）	情報有効期限	2021/10/11

Life information

保育園	あしほ乳児保育園	徒歩	11分
幼稚園	京進のようちえんHOPPA石部南	徒歩	14分
小学校	石部南小学校	徒歩	11分
中学校	石部中学校	徒歩	27分
スーパー	丸善スーパー石部店	徒歩	13分
スーパー	平和堂 石部店	徒歩	14分

お問合わせ

サンヨーホームズ 大阪支店 リニューアル流通部
担当：菊橋 携帯：090-1248-5339

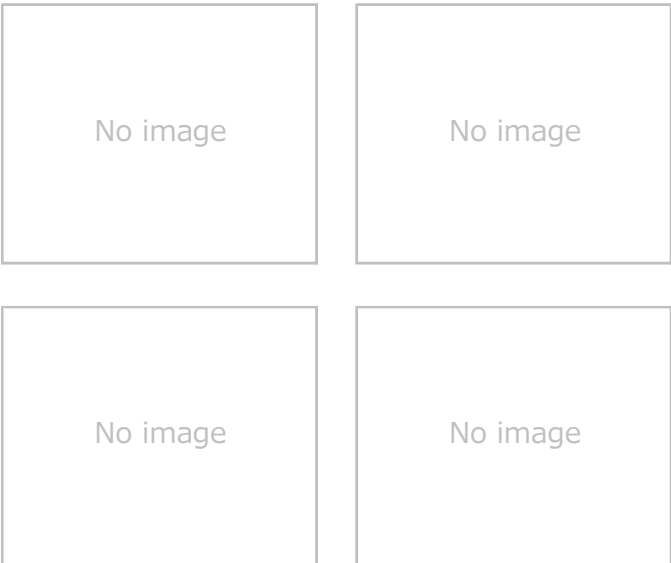


一戸建て 湖南省宮の森

Photo

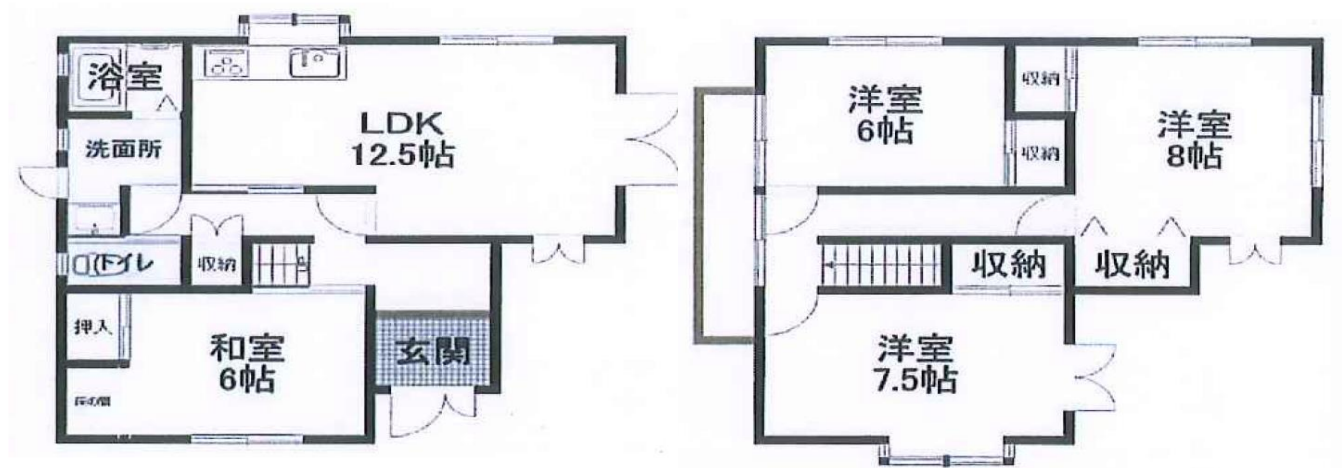


外観



Plan

※図面と現況が異なる場合は現況優先とさせていただきます。



お問い合わせ

サンヨーホームズ 大阪支店 リニューアル流通部
担当：菊橋 携帯：090-1248-5339

0800-222-3934