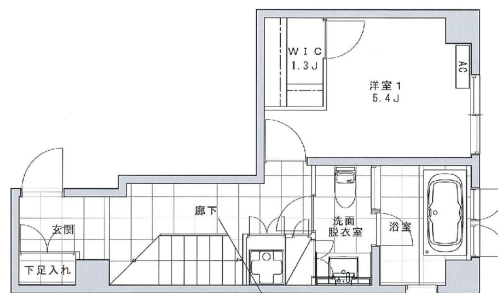
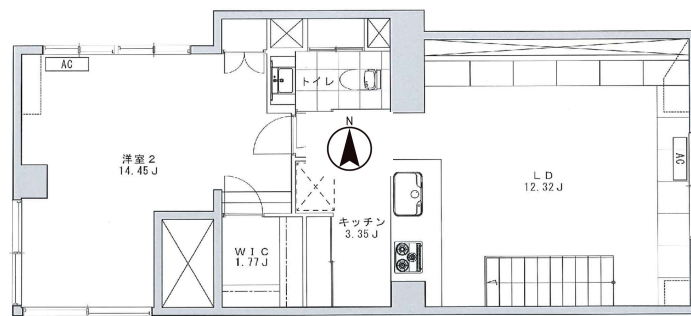


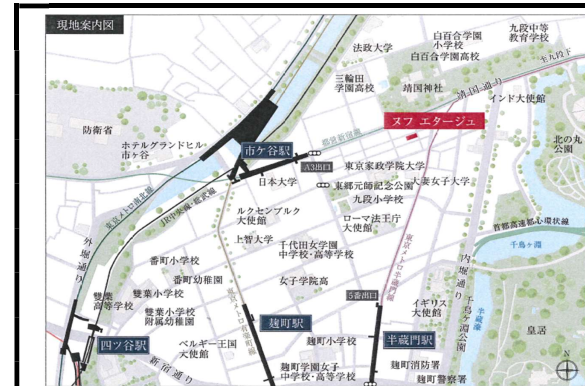
中古マンション	価格(税込)	交通	JR中央・総武線 市ヶ谷 駅 徒歩 6分		名称
	12,800 万円		東京メトロ 東西線 九段下 駅 徒歩 7分	ヌフエタージュ	
			半蔵門線 半蔵門 駅 徒歩 7分		

専有面積 **93.14㎡** 間取り **2LDK+2WIC** 所在階 **8.9F**

～皇居や靖国神社のほど近い千代田区アドレス、大通りから一本入った静かなロケーション～



ワンフロア1世帯のみ(9F部分)



所在地	東京都千代田区九段南3丁目11番地12		
権利形態	所有権	敷地面積	239.36㎡
構造	RC造	9階建	8・9階部分
専有面積	壁芯	93.14㎡	(28.17坪)
主たる開口部	(バルコニー 東)		
築年月	2003年3月	総戸数	30戸
分譲会社	日商ハーモニー-施工会社		
間取り	2LDK+2WIC		
管理形態	日勤(全部委託)		
管理会社	三菱地所コミュニティ株式会社		
管理費	30,900円/月	修繕積立金	17,570円/月
その他	2,814円/月	合計	51,284円/月
駐車場	専用使用権付	月額	30,000円/月
ペット飼育	可(制限有)	エレベーター	有

※図面と現況が異なる場合は現況を優先致します。

- 最上階メゾネット住戸
- 新規フルリノベーション
- 平置き駐車場専用使用権付き
- ペット飼育可能※細則有り
- 4面採光有り・日当り眺望良好



売 東証一部上場

主 人と地球がはるこぶ住まい  
サンヨーホームズ

**サンヨーホームズ 東京マンション支店 TEL:090-9870-3605 担当：城一**  
〒102-0052 東京都千代田区一番町13番地3 ランドクロス一番 MALL: masahiro\_jyouichi@sanyohomes.co.jp FAX:03-6272-8964  
(一社) 大阪府宅地建物取引業協会会員 (公社) 近畿地区不動産公正取引協議会会員