

一戸建て	堺市北区黒土町
------	---------

価格	4,350万円(家具付き)	(税込)	間取り	4LDK
所在地	大阪府堺市北区黒土町2360番25			
交通	JR・南海「三国ヶ丘」駅 徒歩12分 御堂筋線「なかもず」駅 徒歩15分 南海高野線「百舌鳥八幡」駅 徒歩8分			

Recommended points

- **駐車 2 台以上可能!!(軽なら 3 台可)**
- **住宅ローン控除**を受けることができます！
- **住宅瑕疵担保保険**加入済!
- **充実のアフターサービス**で安心してお住みいただけます！

Details

建物面積	106.96㎡ (32.35坪)	土地面積	131.82㎡ (39.87坪)
築年月	平成12年2月	私道負担	有 (7.1㎡)
建物構造	木造スレート葺 2 階建	接道	西側公道・私道(幅員約4.7m)
駐車場	有 (2台以上)	土地権利	所有権
地目	宅地	建ぺい率	60%
用途地域	第一種住居地域	容積率	200%
都市計画	市街化区域	設備	
備考			
リフォーム履歴	2018年8月全面リフォーム済		
現況	空家	引渡し	相談
取引形態	売主	情報有効期限	2021/9/30

Life information

保育園	なかよしの森保育園	徒歩	6 分
小学校	東三国小学校	徒歩	12 分
中学校	長尾中学校	徒歩	13 分
病院	吉川病院	徒歩	8 分
スーパー	サンプラザ	徒歩	5 分
スーパー	イズミヤ百舌鳥店	徒歩	6 分

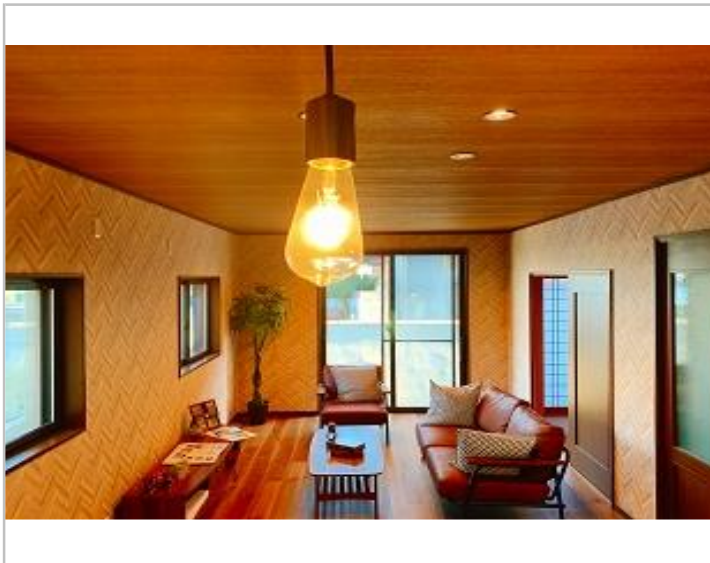
お問合わせ

 サンヨーホームズ 大阪支店 リニューアル流通部
 担当：小西 携帯：090-9272-7073


0800-222-3934

一戸建て 堺市北区黒土町

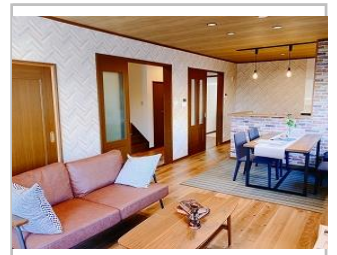
Photo



リビング



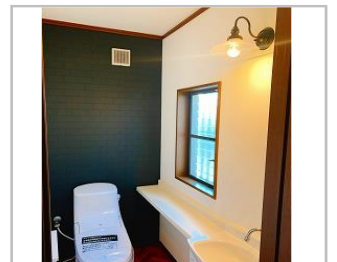
キッチン



リビング



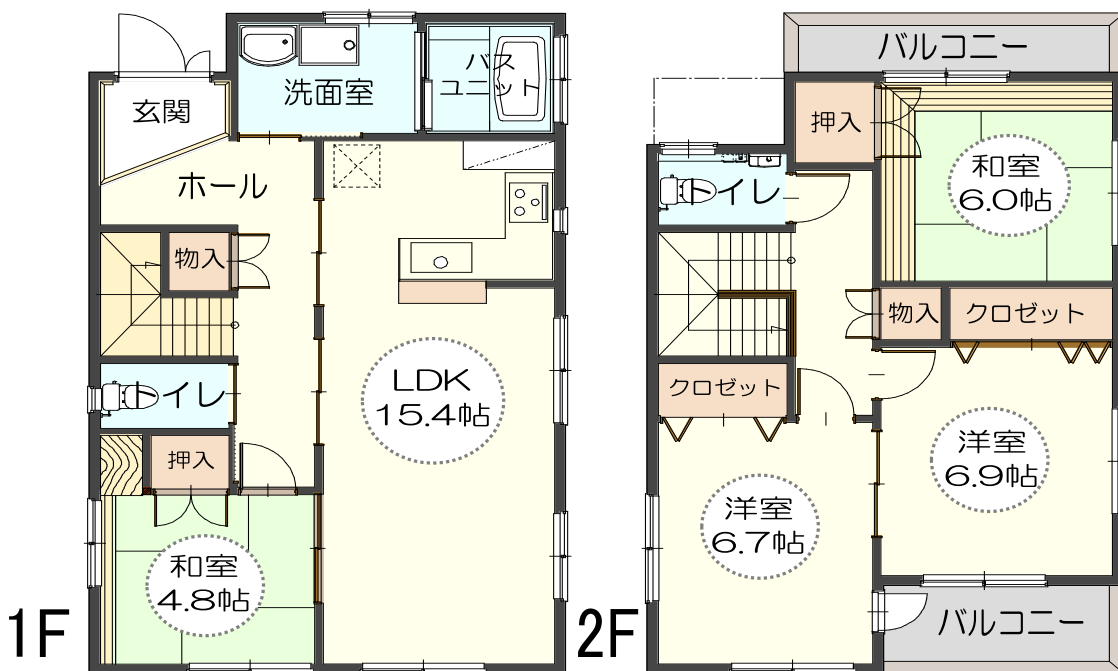
洗面室



トイレ

Plan

※図面と現況が異なる場合は現況優先とさせていただきます。



お問い合わせ

サンヨーホームズ 大阪支店 リニューアル流通部
担当：小西 携帯：090-9272-7073

0800-222-3934